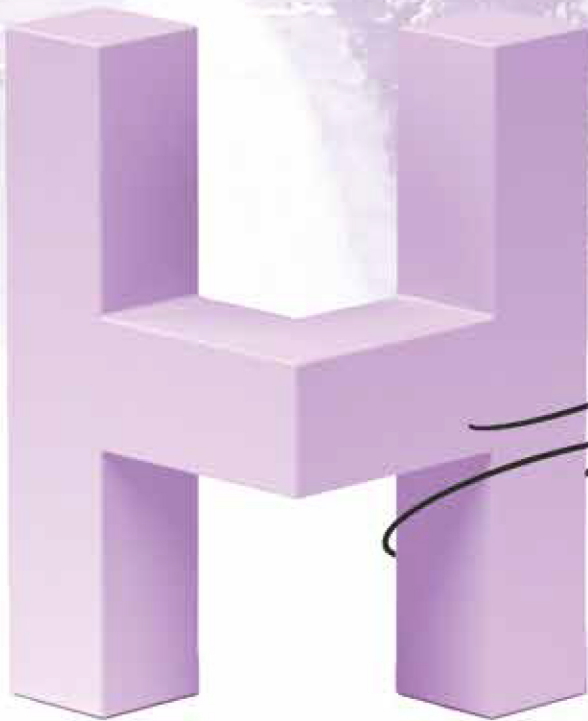


60 60
taureaux bulls
génisses heifers
embryons embryos

ANGUS BLACK & RED
NOIR ET ROUGE ANGUS

DIMANCHE SUNDAY
18 FÉV. FÉV. 18
2024
1PM EST



VENTE DE TAUREAUX
Hillspide
BULL SALE



VENTE DE TAUREAUX

Hillspride

BULL SALE

60
taureaux bulls
génisses heifers
embryons embryos

SCHEDULE of Events

February
18 Cattle viewing starting at 12pm

February
19 Cattle viewing starting at 9am
Complimentary lunch at 12pm
Sale starts at 1pm

CALENDRIER des Evénements

Février
18 Visite des animaux à partir de 12:00

Février
19 Visite des animaux à partir de 9:00
Dîner gratuit à midi 12:00
Début de la vente à 13:00

WELCOME from Hillspride BIENVENUE

A new year has passed since our first Hillspride Sale, and what a great year filled with success, new achievements, and new projects it was for our breeding programs and our two families. With the pandemic finally behind us, we have participated more actively in many exhibitions, including those in Saint-Hyacinthe, Brome, Expo Boeuf, Toronto, and Regina.

Among other things, our COVEY HILL CAPTAIN 12H, owned with Mac Angus, filled us with joy and pride, having been crowned Supreme Champion at Expo Boeuf in October 2022 and being one of the five finalists at the Toronto Royal. Several other cattle presented by our two farms have performed very well in the beef show circuit, clearly demonstrating the high quality of our genetic breeding programs.

Moreover, on September 19, 2022, we welcomed more than 150 visitors during our first Field Day. In addition to visiting our two herds on pastures, everyone was able to socialize in a more relaxed setting, improve their knowledge by listening to our expert speakers, and enjoy an excellent Angus beef supper. In addition, thanks to their eagerness to support the mission of the Certified Angus Beef® brand, Covey Hill Ranch won the 2022 CAB Award for Canadian Commitment to Excellence. The Sample family have also celebrated the arrival of Oaklynn, the ninth generation of the Mac Angus Farms. Congratulations Miranda and Coltin!

For our second Hillspride Sale, we made no compromises to offer you a group of 41 high-quality breeding bulls and 18 open heifers of very high calibre. We are proud to offer you these elite individuals coming from the very best Angus genetic bloodlines in North America. It should be noted that almost a quarter of the animals offered for sale are the result of our two embryonic transfer programs. In addition to being all genotyped (GS), our bulls were evaluated on their growth, functional conformation, fertility, and carcass data. We invite you to come evaluate all cattle offered for sale starting at noon on Saturday, February 18, 2023, at Covey Hill Ranch in Havelock.

We sincerely thank all the buyers and supporters present at our first Hillspride sale. Your support and trust are driving us to surpass ourselves even further this year and into the future. The sale will be held again at the Covey Hill Ranch sale barn in Havelock, Quebec. If it is not possible for you to attend, you can follow our sale live through the broadcast provided by our partner DLMS. We look forward to seeing you all on Sunday, February 19, 2023, at Covey Hill Ranch in Havelock, Quebec. If you have any questions or require assistance with the animals offered, please contact us or a member of our team, or one of Bohrsen Marketing's representatives.

We look forward to seeing you all on February 19th!

Une nouvelle année s'est écoulée depuis notre première Vente Hillspride, et quelle belle année remplie de succès, de nouveaux accomplissements et de nouveaux projets ce fut pour nos programmes d'élevage et nos deux familles. Avec la pandémie enfin derrière nous, nous avons participé plus activement à de nombreuses expositions, notamment celles de Saint-Hyacinthe, Brome, Expo Boeuf, Toronto et Régina.

Entre autres, notre taureau COVEY HILL CAPTAIN 12H, que nous avons en copropriété avec Mac Angus, nous a comblé de bonheur et de fierté, ayant été couronné Champion Suprême à l'Expo Boeuf en octobre 2022 et qu'il faisait partie des cinq finalistes à la Royal de Toronto. Plusieurs autres sujets présentés par nos deux fermes ont également très bien figuré dans le circuit des expositions, démontrant clairement le haut niveau de qualité de nos programmes de sélection génétique.

Par ailleurs, le 19 septembre 2022, nous avons accueilli plus de 150 visiteurs lors de notre Première Journée Champêtre. En plus de visiter nos deux troupeaux aux pâturages, tous ont pu fraterniser dans un cadre plus détendu, parfaire leurs connaissances en écoutant nos conférenciers experts, puis finalement déguster un excellent souper de bœuf Angus. De plus, grâce à leur empressement à soutenir la mission de la marque Certified Angus Beef®, mentionnons que le Ranch Covey Hill s'est mérité le Prix du CAB en 2022 de l'engagement canadien envers l'excellence. Mac Angus on aussi célébrer l'arrivée de Oaklynn, la neuvième génération à la ferme. Félicitation Miranda et Coltin!

Pour notre 2e Vente Hillspride, nous n'avons fait aucun compromis pour vous offrir un groupe de 41 taureaux reproducteurs et de 18 femelles d'élevage de très haut calibre. Fidèle à nos valeurs, nous avons travaillé avec cœur et dévouement et c'est avec enthousiasme et fierté que nous vous présentons des sujets d'élite issus des meilleures lignées génétiques Angus en Amérique du Nord. Précisons que près du quart des animaux offerts en vente sont le résultat de nos deux programmes de transfert embryonnaire. En plus d'être tous génotypés (GS), nos taureaux offerts ont été évalués sur leur croissance, leur conformation fonctionnelle, leur fertilité et sur leurs données liées aux carcasses. Nous vous invitons à venir évaluer tous les sujets offerts à partir de midi samedi le 18 février 2023, au Ranch Covey Hill, à Havelock.

Nous remercions bien sincèrement tous les acheteurs et les supporters présents lors de notre première vente Hillspride. Votre support et votre confiance nous incitent à nous dépasser encore davantage cette année et dans le futur. La vente se tiendra de nouveau dans la salle de vente du Ranch Covey Hill à Havelock, au Québec. S'il ne vous est pas possible d'être présent, vous pourrez suivre notre vente en direct grâce à la diffusion assurée par notre partenaire DLMS. Nous vous attendons toutes et tous dimanche le 19 février 2023, au Ranch Covey Hill, à Havelock, Québec. Pour toutes questions ou si vous avez besoin d'assistance concernant les animaux offerts, communiquez avec nous ou un membre de notre équipe, ou bien auprès d'un représentant de Bohrsen Marketing. Au plaisir de vous voir ou de vous revoir le 19 Février prochain!



RANCH COVEY HILL
Emmanuel Chenail



MAC ANGUS FARMS
David Sample



Emmanuel Brigitte Sabrina Camille Jason Corrie Amélie David Bernard



SALE Information

Informations sur la VENTE

SALE MANAGEMENT / GÉRANCE DE LA VENTE

Bohrson Marketing Services

AUCTIONEER / ENCANTEUR

Col. Ryan Dorran (403) 507-6483

BOHRSON MARKETING REPRESENTATIVES

/ REPRÉSENTANTS DE BOHRSON MARKETING

Scott Bohrson (403) 370-3010

Rob Voice (306) 270-6082

Taylor Richards (306) 821-4169

Jaxon Payne (306) 830-0456

RINGMAN

Taylor Richards (306) 821-4169

Jaxon Payne (306) 830-0456

SALE DAY CONTACTS / PERSONNES À CONTACTER

LE JOUR DE LA VENTE

Emmanuel Chenail 514-893-0232

David Sample 450-247-2696

Mark Sample 514-755-3138

Alex Sample 514-791-2696

Sabrina Chenail 514-893-0280

Bernard Doré 514-910-4935

SALE LOCATION / LIEU DE LA VENTE

400, route 202, Havelock, Quebec, J0S 2C0

ON-LINE BIDDING AND VIEWING / DIFFUSION ET MISE À LA

VENTE

Online Bidding with DLMS



All cattle videos are available on CATTLE VIDS

Tous les vidéos sont disponibles sur CATTELE VIDS

SPONSORS / COMMANDITAIRES

Thank you to all our sponsors for your support and contribution to the success of our first sale.

Merci à tous nos commanditaires, pour votre support et votre contribution au succès de notre première vente.

TERMES

Les modalités de vente sont en argent comptant ou un chèque payable le jour même à l'emplacement de la vente. Les animaux ne seront pas remis à l'acheteur tant qu'un règlement complet soit effectué. Chaque animal est vendu à la plus haute offre acceptée et, en cas de litiges, la décision de l'encanteur sera finale. Toutes annonces provenant de l'emplacement de l'encanteur auront présences sur toutes autres informations publiées dans le catalogue.

TERMS

The terms of the sale are cash or cheque, payable at par at the sale location. The right of property shall not pass until after settlement has been made. Every animal sell to the highest bidder and in cases of disputes, the auctioneer's decision will be final. Announcements from the auction block will take precedence over the printed matter in the catalogue.

CERTIFICAT D'ENREGISTREMENT

À moins d'une annonce contraire, chaque animal possède un certificat d'enregistrement émis par l'Association Angus du Canada.

CERTIFICATE OF REGISTRATION

Each animal will carry a registration certificate issued by the Canadian Angus Association, unless otherwise stated.

GARANTIES

L'acheteur devient responsable de son animal aussitôt que celui-ci lui est adjugé. Tous les animaux de cette vente seront vendus selon les termes et les conditions de vente édictées par l'Association Angus du Canada, en ce qui concerne la santé, l'absence de défauts, et pour toutes anomalies du système reproducteur et d'origine spécifiquement génétique.

GUARANTEE

Each animal becomes the purchaser's risk immediately after the animal is sold. All animals in this sale will be sold under the terms and guarantees set forth by the Canadian Angus Association with regards to health, freedom from defects and from both reproductive and specific genetic unsoundness.

RESPONSABILITÉS

Toute personne présente à la vente assume entièrement tout risque. Chaque vendeur ou le propriétaire du lieu de la vente ou le gérant de la vente n'assumera aucune responsabilité légale ou autre, pour tout accident pouvant survenir.

LIABILITIES

All persons attend the sale at their own risk. The seller, facility owner and sale manager assume no liability legal or otherwise, for any accidents that occur.

LIVRAISON

L'équipe de la vente Hillspide vous offre l'opportunité de livrer votre animal jusqu'à votre ferme, pour un prix raisonnable. Chaque animal vendu peut être gardé au Ranch Covey Hill, sans frais jusqu'au 15 mars 2023. Après cette date, des frais de garde de 150 \$ par mois seront facturés à l'acheteur. Si vous désirez obtenir plus d'informations, veuillez communiquer avec l'un des consignataires avant la vente. Nous pouvons vous aider à organiser le transport pour tout animal vendu en-dehors du Québec.

DELIVERY

The Hillspide Sale team offers you the possibility of delivering your bull at the farm for a reasonable price. Each animal sold can be kept at Ranch Covey Hill at no cost until March 15th, 2023. After this date, a pension fee of \$ 150 per month will be charged to the buyer. To get more details, please contact us before the sale. On any bull or heifer sold to other provinces, we can assist you making trucking arrangements.

ASSURANCES

Nous vous recommandons de faire le nécessaire pour que chaque animal soit suffisamment assuré, chaque acheteur est responsable de prendre toute entente avec sa compagnie d'assurance.

INSURANCE

We strongly recommend that insurance is purchased on each animal sold, any buyer should contact his insurance company to get necessary coverage.

ERREURS

Toute annonce lors de la vente, par écrit ou verbalement, aura préséance sur toute information publiée dans ce catalogue.

ERRORS

All announcements at sale time, written or oral, supersede any written materials in the catalogue.

RIGHT TO SEMEN

Ranch Covey Hill and Mac Angus reserve the right to collect semen on any bull sold through this sale. The semen collection will be at the seller's expense and the buyer's convenience. Any semen collected will be for Ranch Covey Hill or Mac Angus in herd use.

DROIT DE SEMENCE

Ranch Covey Hill et Mac Angus se réservent le droit de recueillir de la semence sur tout taureau vendu lors de cette vente. La collecte de semence sera aux frais du vendeur et à la convenance de l'acheteur. Toute semence recueillie sera destinée à Ranch Covey Hill ou à Mac Angus pour l'utilisation dans leur troupeau.

EPD MOYEN DE LA RACE / BREED AVERAGES EPD'S

	CE	BW	WW	YW	Milk	MCE
	FV	PN	PS	PI	Lait	FMV
BLACK	+3.4	+2.0	+51	+89	+23	+6.6
RED	+2.5	+1.1	+39	+66	+24	+5.2

WELCOME from Bohrson BIENVENUE

On behalf of the Chenail family of Ranch Covey Hill and the Sample family of Mac Angus, we are very pleased to welcome you to the 2023 edition of the Hillspide bull & female sale. Both of these operations are recognized on a National scale and are highly respected outfits correlated with elite Angus seed stock. All of us at Bohrson Marketing are proud to work with these great programs and are excited to invite you to their beautiful sale facility for this 2nd annual event.

The 2023 offering is extremely deep with quality with all sorts of bulls to suit every need and every operation. Even the most critical of stockman will be pleased with the bulls offered throughout the catalogue. These bulls are bred and fed with longevity in mind and are built to work and last. The extensive embryo transfer program as well as the acquisition of some of the most sought after and exclusive herd bulls and semen packages has helped assemble this impressive offering. You can rest assured when you purchase something from the Hillspide sale, they will be backed by high quality genetics on either side of their pedigree, helping take out the guess work out of every equation. As you flip through the catalogue and study the bull offering you will quickly recognize the type and kind these great stockmen strive to produce. Hairy, soft made, stout bulls that are muscular in their design, yet smooth made, structurally correct with great numbers to compliment the high-quality phenotype. If you are in either the market for a high-quality commercial bull to service your cattle or your next purebred herd bull, the options will be endless on February 19th!

The special set of open females are truly exciting. They represent the very best and elite cow families not only at the great Covey and Mac herds but also some of the very best throughout North America with the elite E.T calves in the offering. These females are true feature females with many donors quality and all of them front pasture, elite stock that could be your next cornerstone female to build a cow family around. The Chenail and Sample families are committed to always offering their best and as you study the pedigrees, you will see nothing has been left off limits. The best of the best is well represented in the open heifer section.

We really encourage you to make plans to be with us in Havelock, Quebec to take in this exciting offering of Angus genetics. The hospitality the day before as well as during and after the sale is truly second to none. Both families know how to host a world class event and put together some of the most exciting cattle offered each year. Please take the time to contact any of the Ranch Covey Hill or Mac Angus contacts to visit with them and help find the perfect bull or female to suit your needs and operation. If any of us listed from Bohrson Marketing can be of any assistance leading up to or on sale day, please feel free to reach out and take advantage of our industry leading order buying and consultation services.

We look forward to discussing this exciting set of Angus genetics with you!

Best Regards,
The Bohrson Marketing Team

La qualité des sujets offerts en 2023 est extrêmement profonde, avec des taureaux pour répondre à tous les besoins et à tous les éleveurs. Même les producteurs bovins les plus exigeants seront satisfaits des taureaux proposés dans ce catalogue. Ces taureaux sont élevés et développés en ayant à l'esprit la longévité et ils sont conçus pour travailler et durer. Grâce à leur programme intensif de transfert d'embryons ainsi que l'acquisition de certains des plus recherchés et exclusifs taureaux et semences, cela a contribué à assembler cette offre impressionnante. Peu importe le sujet que vous achetez à la vente Hillspide, vous pouvez être assuré qu'ils seront appuyés par une génétique de haute qualité des deux côtés de leur pedigree, ce qui vient sécuriser tous vos choix. En feuilletant le catalogue et en étudiant l'offre de taureaux, vous reconnaîtrez rapidement le type et le genre d'animaux que ces excellents éleveurs s'efforcent de produire. Taureaux avec beaucoup de poils, dociles, robustes, très bien musclés tout en demeurant agréables à regarder, possédant une très bonne conformation, et d'excellents ÉPD pour venir appuyer leur phénotype de haute qualité. Si vous recherchez un taureau de haute qualité pour saillir vos vaches commerciales ou bien que vous ayez besoin d'un taureau chez vos femelles de race pure, les options seront infinies le 19 février!

Le groupe d'excellentes femelles ouvertes est vraiment excitant. Elles représentent les meilleures familles de vaches d'élite, non seulement dans les excellents troupeaux de Covey Hill et de Mac Angus, mais aussi parmi les meilleurs en Amérique du Nord, incluant des génisses d'élite issues de T.E. Ces femelles sont de très haut niveau, incluant plusieurs génisses de première classe pouvant être des donneuses d'embryons, une génétique d'élite qui pourrait devenir la fondation d'une nouvelle famille de vaches. Les familles Chenail et Sample s'engagent à toujours offrir leur meilleur et en étudiant les pedigrees, vous verrez que rien n'a été laissé à l'improvisation. La crème de la crème est bien représentée dans la section des génisses ouvertes.

Nous vous encourageons vraiment à faire vos plans pour être avec nous à Havelock, au Québec, pour venir profiter de cette offre passionnante de génétique Angus. L'hospitalité la journée précédente ainsi que pendant et après la vente est vraiment sans égale. Les deux familles savent comment organiser un événement de classe mondiale et assembler certains des bovins les plus excitants offerts chaque année. Prenez le temps de communiquer avec les personnes-ressource du Ranch Covey Hill ou de Mac Angus pour les rencontrer et pour vous aider à trouver le taureau ou la femelle qui convient le mieux à vos besoins et à votre exploitation. Si l'un d'entre nous listé de Bohrson Marketing peut vous aider avant ou le jour de la vente, n'hésitez pas à communiquer avec nous et à tirer parti de nos services d'achat et de consultation de premier plan. Nous avons hâte de discuter avec vous de ce groupe passionnant de génétique Angus!

Meilleures salutations,
L'équipe de Bohrson Marketing



Scott Bohrson Taylor Richards Martin Bohrson Rob Voice



Jaxon Payne Jay Sibbald Cody Haney Darryl Snider

RS DEER VALLEY GROWTH FUND

2077827 - IMP 7112E



SONS SELL Lots 1-4

Growth Fund combines an impeccable EPD profile, with an unmatched phenotype! There is a reason why his sons are leading the catalog. All single ones of these bulls are power packed, structurally sound, and guaranteed to make an impact on your program.

Growth Fund combine un profil impeccable d'ÉPD, avec un phénotype inégalé! Il y a une raison pour laquelle ses fils débutent le catalogue. Tous ces taureaux sont pleins de puissance, structurellement sains et garantis pour avoir un impact sur votre programme.



THE MAC ZIMMIE 32G

Here is our top-gaining bull in 2022 (actual WW= 1025 lb, over 3,5 lb/d, WW Index=112), a deep-ribbed, very sound, and super quiet son of DEER VALLEY GROWTH FUND. TITUS was the favorite bull calf to all visitors; it was a tough decision to let him go, but we want to offer our very best genetics. Top 3 % on WW and YW, top 20 % or better on CE and BW, top 25 % on milk. His dam is our oldest and best S A V RAINFALL 6846 daughter. You can travel long distances to find such a great herd sire.

Voici notre meilleur prospect en 2022 (poids réel sevrage=1025 lb, plus de 3,5 lb/j, indice=112), un excellent et très calme fils de GROWTH FUND. TITUS a été le préféré de tous les visiteurs; c'était une décision difficile de le laisser aller, mais nous voulons offrir notre meilleure génétique. ÉPD dans le Top 3 % pour WW et YW, top 20 % ou mieux pour CE et BW, top 25 % pour le lait. Sa mère est notre meilleure et plus vieille fille de RAINFALL. Vous pouvez voyager très loin pour trouver un tel taureau d'élite.

THE MAC TITUS 64J

2256935 - NSA 64J - DECEMBER 26 2021

ANGUS

BW	205d.W	365d.W	CE	BW	WW	YW	Milk	MCE
PN	P205j	P365j	FV	PN	PS	P1	Lait	FMV
79	843	1289	+11.0	-0.1	+78	+130	+33	+11.0

Père/Sire

BASIN PAYWEIGHT 1682
DEER VALLEY GROWTH FUND
DEER VALLEY RITA 36113

Mère/Dam

SA V RAINFALL 6846
THE MAC ZIMMIE 32G
TMA 8522 ZIMMIE 32Z



COVEY HILL UNBELIEVABLE 4J

2 COVEY HILL EXPONENTIAL 4K

2252290 - COV 4K - JANUARY 01 2022

ANGUS

BW	205d.W	365d.W	CE	BW	WW	YW	Milk	MCE
PN	P205j	P365j	FV	PN	PS	P1	Lait	FMV
84	777	1393	+13.0	-0.6	+75	+137	+32	+15.0

Père/Sire

BASIN PAYWEIGHT 1682
DEER VALLEY GROWTH FUND
DEER VALLEY RITA 36113

Mère/Dam

HA PRIME CUT 4493
U2 ROSEBUD 1F
U-2 ROSEBUD 157C

Here is a maternal brother to UNBELIEVABLE, who topped our first Hillspride Sale, going for \$ 52 500 to Brooking Angus and Canadian Sires. Our front-end donor cow Rosebud 1F has done it again, weaning off a super son at 946 lb by the well-proven DEER VALLEY GROWTH FUND sire. EXPONENTIAL's EPD chart is second-to-none, he offers you calving, growth, docility, milking ability and carcass weight. What else can you ask for?

Voici un frère maternel d'UNBELIEVABLE, lequel a dominé notre première vente Hillspride, acheté pour 52 500 \$ par Brooking Angus et Canadian Sires. Notre exceptionnelle donneuse Rosebud 1F a de nouveau prouvé sa valeur, sevrant ce super fils du taureau très réputé DEER VALLEY GROWTH FUND à 946 lb. L'ensemble des ÉPD d'EXPONENTIAL est sans égal, il vous offre la facilité de vêlage, la croissance, la docilité, l'aptitude laitière et le poids de la carcasse. Que pouvez-vous demander de plus?



COVEY HILL MADAME PRIDE 25H

3 COVEY HILL AUTHENTIC 6K

2252292 - COV 6K - JANUARY 02 2022

ANGUS

BW	205d.W	365d.W	CE	BW	WW	YW	Milk	MCE
PN	P205j	P365j	FV	PN	PS	P1	Lait	FMV
98	847	1415	+4.0	+3.8	+90	+159	+30	+8.0

Père/Sire

BASIN PAYWEIGHT 1682
DEER VALLEY GROWTH FUND
DEER VALLEY RITA 36113

Mère/Dam

SA V PRESIDENT 6847
SA V MADAME PRIDE 9092
SA V MADAME PRIDE 3256

Further to producing our top-selling female in last year's sale, our 9092-cow selected at Schaff Angus Valley has produced this first-class son by DEER VALLEY GROWTH FUND. AUTHENTIC tipped the scale at weaning time as the heaviest bull of the group at 1000 lb. His pedigree is stacked with some of the prominent bloodlines in the Angus breed in North America. Top 1 % both on weaning and yearling weights. With such performance built-in, we recommend using him on cows.

En plus de produire notre femelle vendue la plus chère en 2022, notre vache 9092 sélectionnée chez Schaff Angus Valley a produit ce fils de première classe de DEER VALLEY GROWTH FUND. AUTHENTIC a fait plier la balance avec le poids au sevrage le plus élevé à 1000 lb. Son pedigree inclut les meilleures lignées de la race Angus en Amérique du Nord. Premier 1 % sur les poids de sevrage et d'un an.

Avec un tel niveau de performance, nous vous recommandons de l'utiliser chez les vaches.



PENDELTON's sire, DEER VALLEY GROWTH FUND, is among the most popular AI Sire of the North American Angus breed. His genetics is leaving its marks in many of the top herds in both countries. Here is another excellent son coming from our embryo program. His dam is a daughter of the great Indian Princess 509D cow. 478F has consistently produce some of the best females every year. A few half brothers are featured lots in this sale. This bull is also posting a very good balance of EPDs, specifically being in the top 1% on growth and carcass traits.

Le père de PENDELTON, DEER VALLEY GROWTH FUND, est l'un des taureaux d'insémination les plus populaires de la race Angus nord-américaine. Son profil génétique est recherché par de nombreux troupeaux d'élite des deux pays. Voici un autre excellent fils issu de notre programme de transfert embryonnaire. Sa mère est une fille de la célèbre Indian Princess 509D. 478F jouit d'une constance remarquable, ayant produit certaines de nos meilleures femelles à chaque année. Quelques autres demi-frères sont en vedette dans cette vente. Ce taureau affiche des ÉPD équilibrés, étant entre autres dans le top 1% sur la croissance et le poids de carcasse.



U2 GEORGINA 478F

4 COVEY HILL PENDELTON 46K

2256722 - COV 46K - FEBRUARY 15 2022 **ANGUS**

BW	205d.W	365d.W	CE	BW	WW	YW	Milk	MCE
PN	P205j	P365j	FV	PN	PS	PI	Lait	FMV
81	663	1025	+5.0	+3.6	+83	+147	+21	+13.0

Sire/Sire

BASIN PAYWEIGHT 1682
DEER VALLEY GROWTH FUND
DEER VALLEY RITA 36113

Mile/Dam

U-2 SYMMETRY 197C
U2 GEORGINA 478F
U2 INDIAN PRINCESS 509D

RS SAV RAINFALL 6846

2013656 - IMP 6846D



SONS SELL

Lots 5-7

Rainfall possesses an impeccable phenotype. He adds length and soundness to his progeny and is known for passing on his herd bull presence in his sons. His daughters are elegant and packed with maternal power.

RAINFALL possède un phénotype impeccable. Il ajoute de la longueur et de la solidité à sa descendance et il est reconnu pour transmettre une fière allure de taureau à ses fils. Ses filles sont élégantes et avec beaucoup de puissance maternelle.



Our 3A cow and her daughters stand very high in our embryo donor pen. In 2022, we have sold for over 40 000 \$ in progeny of this outstanding CONNELAY CONFIDENCE 0100 daughter. We are offering these three fall's born sons by S A V RAINFALL 6846, all three were born very light and they rank within the top 2% of the breed on calving ease and birth weight. If you need an older bull to breed more females, you can pick any of them with confidence.

Notre vache 3A et ses filles trône au sommet de notre enclos de donneuses d'embryons. En 2022, nous avons vendu pour plus de 40 000 \$ en progéniture de cette fille exceptionnelle de CONNELAY CONFIDENCE 0100. Nous offrons ces trois fils nés à l'automne par S A V RAINFALL 6846, tous les trois sont nés très légers et ils se classent dans le top 2% de la race pour les ÉPD de facilité de vêlage et du poids de naissance. Si vous avez besoin d'un taureau plus âgé, choisissez sans hésiter l'un ou l'autre.



THE MAC BLACKBIRD 28G

5 COVEY HILL RAINDROP 49J

2253462 - COV 49J - SEPTEMBER 26 2021 **ANGUS**

BW	205d.W	365d.W	CE	BW	WW	YW	Milk	MCE
PN	P205j	P365j	FV	PN	PS	PI	Lait	FMV
58	688	1114	+16.0	-1.9	+44	+85	+24	+14.0

Sire/Sire

COLEMAN CHARLO 0256
S A V RAINFALL 6846
S A V BLACKCAP MAY 4136

Mile/Dam

CONNELAY CONFIDENCE 0100
TMA 5027 BLACKBIRD 3A
MAC MISS DESIGN 3023



RAINSTORM is the heaviest weaning bull among these three full brothers. With a very moderate birth weight, here is an excellent choice to use on heifers or cows. Their sire, S A V RAINFALL 6846, now deceased, is still leaving his mark in the industry for his maternal qualities and ease of calving. RAINSTORM combines heavy muscling, rapid growth, and moderate frame. These three bulls' full sister, THE MAC BLACKBIRD 28G, is the youngest cow to enter our donor pen. She raised the outstanding COVEY HILL SPARROW 10J, the second highest (\$26 000) selling bull last year.

RAINSTORM est le taureau le plus lourd au sevrage parmi ces trois frères propres. Avec un poids de naissance très modéré, voici un excellent choix pour utiliser chez les taures ou les vaches. Leur père, S A V RAINFALL 6846, maintenant décédé, laisse toujours sa marque dans l'industrie pour ses qualités maternelles et de facilité de vêlage. RAINSTORM combine une musculature développée, une croissance rapide et une charpente modérée. La sœur propre de ces trois taureaux, THE MAC BLACKBIRD 28G, est la plus jeune vache à entrer dans notre enclos de donneuses. Elle a élevé le remarquable COVEY HILL SPARROW 10J, le taureau vendu au 2e meilleur prix l'an dernier (26 000 \$).



THE MAC BLACKBIRD 35E

6 COVEY HILL RAINSTORM 50J

2253461 - COV 50J - OCTOBER 12 2021 **ANGUS**

BW	205d.W	365d.W	CE	BW	WW	YW	Milk	MCE
PN	P205j	P365j	FV	PN	PS	PI	Lait	FMV
66	749	1223	+11.0	-1.6	+39	+79	+30	+12.0

Sire/Sire

COLEMAN CHARLO 0256
S A V RAINFALL 6846
S A V BLACKCAP MAY 4136

Mile/Dam

CONNELAY CONFIDENCE 0100
TMA 5027 BLACKBIRD 3A
MAC MISS DESIGN 3023



THE MAC BLACKBIRD 28G

Here is the youngest of these full sibs, another great candidate if you are looking for security at calving and overall good performance. With such maternal power on both sides of his pedigree, you can also expect to keep some quality replacement females. If you ever miss them all, please keep in mind there are two other sons (AMERICA) of our excellent 3A donor cow in this sale.

Voici le plus jeune des trois frères propres, un autre excellent candidat si vous recherchez la sécurité au vêlage et une bonne performance globale. Avec une telle puissance maternelle des deux côtés de son pedigree, vous pouvez également garder quelques femelles de remplacement de qualité. Si jamais vous manquez ces trois frères, n'oubliez pas qu'il y a deux autres fils (AMERICA) de notre excellente vache donneuse 3A dans cette vente.



7 COVEY HILL RAINMAKER 51J

2253458 - COV 51J - OCTOBER 30 2021



BW	205d.W	365d.W	CE	BW	WW	YW	Milk	MCE
PN	P205j	P365j	FV	PN	PS	PI	Lait	FMV
65	687	1164	+12.0	-0.6	+45	+82	+24	+12.0

Père/Ère

COLEMAN CHARLO 0256
S A V RAINFALL 6846
S A V BLACKCAP MAY 4136

Mère/Dam

CONNELLY CONFIDENCE 0100
TMA 5027 BLACKBIRD 3A
MAC MISS DESIGN 3023

RS SAV AMERICA 8018

2161873 - IMP 8018F



SONS SELL Lots 8-12

America, the world record breaking Angus bull that sold for \$1.52 million USD at the 2020 Schaff Angus Valley Sale. He has the heaviest 205-day weight recorded in all the SAV history at 1107 pounds. AMERICA, le taureau Angus qui a battu le record mondial et qui s'est vendu pour 1,52 million de dollars américains à la vente Schaff Angus Valley en 2020. Il a le poids le plus lourd à 205 jours enregistré dans toute l'histoire de SAV à 1107 livres.



P.J. BLACKBIRD 1F

PATRIOT has been a favorite of many visitors, here is one of the first S A V AMERICA 8018 sons we are offering you and he is a very good one. This low-birth-weight embryo calf was weaned off over 900 lb. His maternal sister sold in the Hillspride Sale last year to Hamilton Farms for \$15 000. PATRIOT's EPDs are excellent as he is ranking in the top 20 % on a total of 9 traits. Here is the complete herd sire you are looking for.

PATRIOT a été un favori de nombreux visiteurs, voici l'un des premiers fils S A V AMERICA 8018 que nous vous offrons et il est très bon. Ce veau de faible poids à la naissance a été sevré à plus de 900 lb. Sa sœur maternelle a été achetée par Hamilton Farms lors de la vente en 2022 au prix de 15 000 \$. Les ÉPD de PATRIOT sont excellents car il se classe dans le top 20 % sur un total de 9 caractères.

Voici le taureau complet que vous recherchez.



8 COVEY HILL PATRIOT 53J

2252287 - COV 53J - DECEMBER 25 2021



BW	205d.W	365d.W	CE	BW	WW	YW	Milk	MCE
PN	P205j	P365j	FV	PN	PS	PI	Lait	FMV
73	724	1020	+9.0	+0.8	+59	+94	+29	+9.0

Père/Ère

S A V PRESIDENT 6847
S A V AMERICA 8018
S A V MADAME PRIDE 0075

Mère/Dam

BALDRIDGE BRONC
P.J. BLACKBIRD 1F
THE MAC BLACKBIRD 16D



THE MAC QUEEN 14F

Big time power bull out of the famous S A V AMERICA 8018 bull, an outstanding sire that has set many records for Schaff Angus Valley. Out of a top BALDRIDGE BRONC daughter, STONEWALL offers you strong performance and a moderate birth weight. His grand mother was recognized an Elite cow in 2017. A sure value to build on your breeding program.

Un taureau très performant issu du célèbre S A V AMERICA 8018, un taureau exceptionnel qui a établi plusieurs records pour Schaff Angus Valley. Élevé par une très bonne fille de BALDRIDGE BRONC, STONEWALL vous offre une combinaison de forte performance avec un poids de naissance modéré. Sa grand-mère a été reconnue en 2017 comme vache Elite par l'Association Angus du Canada. Une valeur sûre sur laquelle bâtir votre programme d'élevage.

9 THE MAC STONEWALL 7K

2256953 - NSA 7K - JANUARY 04 2022



BW	205d.W	365d.W	CE	BW	WW	YW	Milk	MCE
PN	P205j	P365j	FV	PN	PS	PI	Lait	FMV
80	748	1201	+10.0	-0.3	+57	+87	+22	+6.0

Père/Ère

S A V PRESIDENT 6847
S A V AMERICA 8018
S A V MADAME PRIDE 0075

Mère/Dam

BALDRIDGE BRONC
THE MAC QUEEN 14F
MAC QUEEN 3410



COVEY HILL BLACKBIRD 16H

We selected S A V AMERICA 8018 as an AI sire to use in our embryo program and he has left us with some great bulls and heifers. This very good AMERICA son has a lot to offer to many cattlemen. With his actual birth weight of 75 lb, he posts excellent calving ease, weaning and yearling weight's EPDS. Another high-quality bull calf out of our 3A donor cow. Consistency and predictability at their best; she responded well while mated to different sires.

Nous avons choisi S A V AMERICA 8018 comme taureau d'IA pour notre programme de transfert embryonnaire et il a produit d'excellents descendants. Ce très bon fils d'AMERICA peut être employé par de nombreux éleveurs bovins. Avec son poids à la naissance de 75 lb, il affiche d'excellents ÉPD pour la facilité de vêlage, le poids de sevrage et d'un an. Un autre taureau de qualité issu de notre vache donneuse 3A. Constance et prévisibilité; elle a bien répondu lorsqu'accouplée à différents géniteurs.

10 COVEY HILL LIBERTY 14K

2270109 - COV 14K - JANUARY 09 2022



BW	205d.W	365d.W	CE	BW	WW	YW	Milk	MCE
PN	P205j	P365j	FV	PN	PS	PI	Lait	FMV
75	739	1254	+9.0	+2.1	+62	+109	+24	+5.0

Père/Sire

S A V PRESIDENT 6847
S A V AMERICA 8018
S A V MADAME PRIDE 0075

Mère/Dam

CONNELLY CONFIDENCE 0100
TMA 5027 BLACKBIRD 3A
MAC MISS DESIGN 3023



THE MAC BLACKBIRD 28G

A full brother to our Lot 10, here is another thick-made and moderate framed bull that should excel in growth performance. As he his showing a slightly higher birth weight and backed by his EPD profile, we recommend using him mostly on cows. He has been a favorite of ours since the beginning. Again, you can pick any of these 3A sons and we are very confident they should stand to your expectations and will do an excellent job for you.

Un frère propre du Lot 10, voici un autre taureau musclé et de taille modérée qui devrait transmettre beaucoup de croissance. Avec son poids de naissance légèrement plus élevé et selon son profil d'ÉPD, nous recommandons de l'utiliser principalement chez les vaches. Il est l'un de nos favoris depuis le début. Encore une fois, vous pouvez choisir l'un ou l'autre des fils de 3A et nous sommes très confiants qu'ils devraient répondre à vos attentes et effectuer un excellent travail pour vous.

11 COVEY HILL COLONEL 16K

2270108 - COV 16K - JANUARY 10 2022



BW	205d.W	365d.W	CE	BW	WW	YW	Milk	MCE
PN	P205j	P365j	FV	PN	PS	PI	Lait	FMV
97	677	1463	+0.0	+3.8	+73	+137	+23	+5.0

Père/Sire

S A V PRESIDENT 6847
S A V AMERICA 8018
S A V MADAME PRIDE 0075

Mère/Dam

CONNELLY CONFIDENCE 0100
TMA 5027 BLACKBIRD 3A
MAC MISS DESIGN 3023



THE MAC HILLSPRIDE 30D

From a moderate birth weight, LIBERTY expressed his very high growth potential, as he was weaned off at 942 lb (giving him a 205-day weight of 784 lb and a 108-weaning index). He is a big-time son of S A V AMERICA 8018, out of our 30D cow, a constant producer by BRUNS THUNDERBOLT 963. His maternal brother was one of our top selling bulls in the 2022 Hillspride Sale, going to Pierre Dallaire of La Doré, Qc.

D'un poids moyen à la naissance, LIBERTY a exprimé son potentiel de croissance très élevé, car il a été sevré à 942 livres (ce qui lui donne un poids de 205 jours de 784 livres et un indice de sevrage de 108). C'est un superbe fils de S A V AMERICA 8018, provenant de notre vache 30D, une productrice constante par BRUNS THUNDERBOLT 963. Son frère maternel était l'un de nos meilleurs taureaux dans la vente Hillspride 2022, et il est allé chez Pierre Dallaire de La Doré, au Québec.

12 THE MAC LIBERTY 23K

2257016 - NSA 23K - JANUARY 17 2022



BW	205d.W	365d.W	CE	BW	WW	YW	Milk	MCE
PN	P205j	P365j	FV	PN	PS	PI	Lait	FMV
80	791	1274	+5.0	+2.7	+61	+111	+29	+8.0

Père/Sire

S A V PRESIDENT 6847
S A V AMERICA 8018
S A V MADAME PRIDE 0075

Mère/Dam

BRUNS THUNDERBOLT 963
THE MAC HILLSPRIDE 30D
MAC HILLSPRIDE 48U

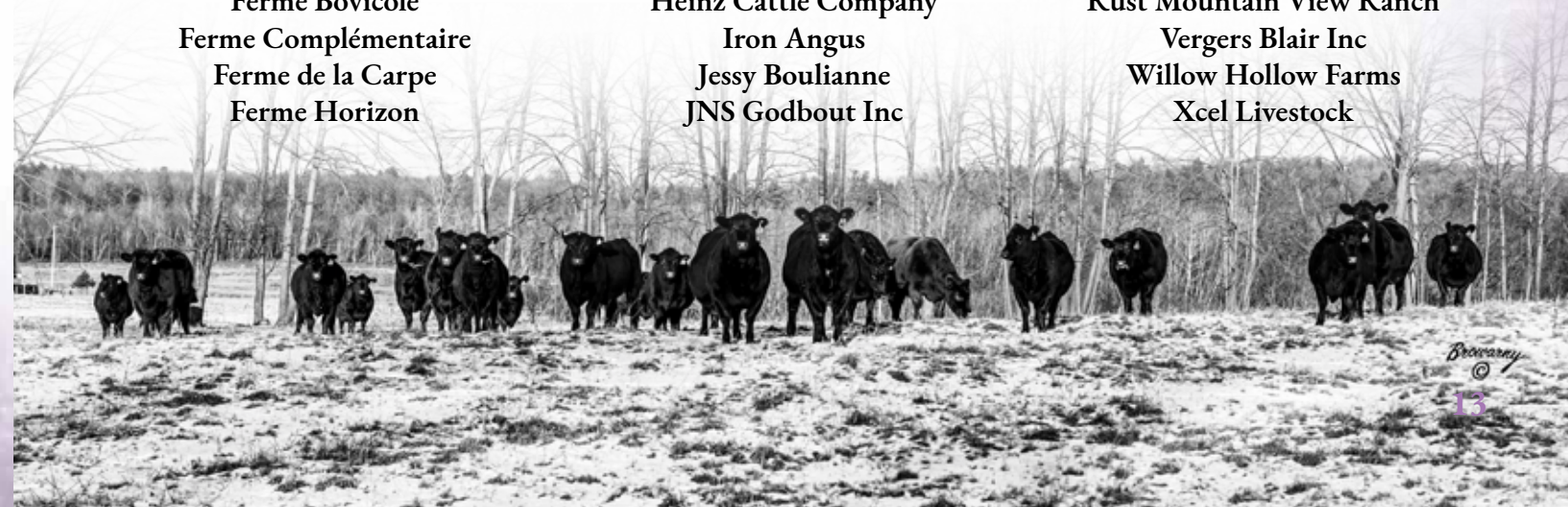
Thank you to our 2022 BUYERS

Merci à nos ACHÉTEURS 2022

- Anchorage Farms
- Brooking Angus
- Canadian Sires
- DMV Genetics
- Edgeview Acres
- Elevage du petit veau et Michel Alexandre
- Ferme Alain Lauzon
- Ferme Bovicole
- Ferme Complémentaire
- Ferme de la Carpe
- Ferme Horizon

- Ferme Marécage
- Ferme Mario Paquette
- Ferme Normandin
- Ferme Roger Fortier
- Ferme Roger Paradis
- Ferme Springlea
- Gestion SDJF International
- Hamilton Farms
- Heinz Cattle Company
- Iron Angus
- Jessy Boulianne
- JNS Godbout Inc

- KT Ranches
- Les Élevages Bovidivine
- LLB Angus
- Pinette et Fils
- Ranch JF Pinard
- Ranch Macandi
- Rancier Farms
- RK Cattle Co
- Rust Mountain View Ranch
- Vergers Blair Inc
- Willow Hollow Farms
- Xcel Livestock



RS SCHIEFELBEIN UNTOUCHABLE 70

2195897 - IMP 70H



SONS SELL Lots 13-19

Untouchable was our pick, and the second highest selling bull at the 2021 Schiefelbein Farms Bull Sale. Big-Framed, strong footed, and killer EPD's in the carcass traits, Untouchable produced sons with power, all while still having a very reasonable birth weight. UNTOUCHABLE était notre choix, et le deuxième taureau vendu le plus cher à la vente de taureaux 2021 de Schiefelbein Farms. De stature plus élevée, avec d'excellents pieds et de remarquables ÉPD pour les qualités de la carcasse, UNTOUCHABLE a produit des fils performants, tout en ayant un poids de naissance très raisonnable.



Sired by SCHIEFELBEIN UNTOUCHABLE 70, he was our heaviest bull at weaning. His dam is a maternal sister to HF ALCATRAZ 60F. UNFORGIVEN is a long bodied and muscular bull that is going to sire those high-performance stocker calves. His EPD tabulation is second to none, as he ranks in the top 10 % or better on 10 different traits. He should make your short list on sale day.

Voici un impressionnant fils de SCHIEFELBEIN UNTOUCHABLE 70. Il est notre taureau le plus lourd au sevrage en 2022. Sa mère est une sœur maternelle du taureau HF ALCATRAZ 60F. UNFORGIVEN est un taureau long et musclé qui va engendrer des veaux d'emboche de haute performance. Son profil d'ÉPD est sans égal, car il se classe dans le top 10 % ou mieux sur 10 caractères différents. Il devrait être parmi vos premiers choix le jour de la vente.

HF MAYFLOWER 45G

14 THE MAC UNFORGIVEN 10K

2256968 - NSA 10K - JANUARY 06 2022



BW	205d.W	365d.W	CE	BW	WW	YW	Milk	MCE
PN	P205j	P365j	FV	PN	PS	P1	Lait	FMV
83	844	1384	+13.0	-0.5	+79	+139	+29	+8.0

Père/Sire

Mère/Dam

DEER VALLEY GROWTH FUND
SCHIEFELBEIN UNTOUCHABLE 70
FROSTY ELBA 4107

NORTH CAMP SILVER STAR 5103
HF MAYFLOWER 45G
HF MAYFLOWER 191Z



From day one, FINAL TOUCH stood very high on our list. He was weaned off at 990 lb and has developed into a powerful SCHIEFELBEIN UNTOUCHABLE son out of our very prolific donor cow 35E (probably the best 3A daughter). With both WW and YW EPDs in the top 1 %, he should leave you with a high-performing progeny. Sound-footed individual, he impresses with his thick mass, long body, and its overall substance.

Depuis le premier jour, FINAL TOUCH figurait très haut sur notre liste. Il a été sevré à 990 livres et s'est développé en un puissant fils de SCHIEFELBEIN UNTOUCHABLE, issu de notre très prolifique vache donneuse 35E (probablement la meilleure fille de 3A). Avec ses ÉPD pour le WW et YW dans le premier 1 %, il vous produira une progéniture très performante. Avec des pieds et membres très solides, il impressionne par sa masse musculaire, sa longueur, et sa puissance générale.



THE MAC BLACKBIRD 35E

13 COVEY HILL FINAL TOUCH 9K

2252293 - COV 9K - JANUARY 06 2022



BW	205d.W	365d.W	CE	BW	WW	YW	Milk	MCE
PN	P205j	P365j	FV	PN	PS	P1	Lait	FMV
86	810	1368	+4.0	+2.2	+79	+135	+22	+8.0

Père/Sire

Mère/Dam

DEER VALLEY GROWTH FUND
SCHIEFELBEIN UNTOUCHABLE 70
FROSTY ELBA 4107

SA V INTERNATIONAL 2020
THE MAC BLACKBIRD 35E
TMA 5027 BLACKBIRD 3A



Another high-performance SCHIEFELBEIN UNTOUCHABLE 70 son out of one of very best cows. Last year, the 18D cow raised our top bull produced in 2021, sired by HF ALCATRAZ 60F. FARNORTH's EPDs are second to none, as he ranks in the top 1 % on weaning & yearling weights, and within the top 5 % on milk, while showing very respectable birth weight and calving ease EPDs. Invest with confidence in this promising bull.

Un autre fils de SCHIEFELBEIN UNTOUCHABLE 70 offrant beaucoup de croissance et issu d'une de nos meilleures vaches. L'année dernière, la vache 18D a élevé notre meilleur taureau produit en 2021, un fils de HF ALCATRAZ 60F. Les ÉPD de FARNORTH sont sans égales, puisqu'il se classe parmi les 1 % les plus élevés pour le sevrage et le poids d'un an, et parmi les 5 % les plus élevés pour le lait, tout en affichant un poids à la naissance et une facilité de mise bas très respectables. Investissez avec confiance dans un taureau très prometteur.

THE MAC HILLSPRIDE 18D

15 THE MAC FARNORTH 21K

2257010 - NSA 21K - JANUARY 16 2022



BW	205d.W	365d.W	CE	BW	WW	YW	Milk	MCE
PN	P205j	P365j	FV	PN	PS	P1	Lait	FMV
80	787	1231	+11.0	-1.0	+62	+108	+33	+11.0

Père/Sire

Mère/Dam

DEER VALLEY GROWTH FUND
SCHIEFELBEIN UNTOUCHABLE 70
FROSTY ELBA 4107

SA V TENSPEED 3022
THE MAC HILLSPRIDE 18D
MAC HILLS PRIDE 4040



COVEY HILL BLACKBIRD 16H

Out of an excellent two-year old daughter of our 3A cow, WONDER was the heaviest bull at weaning (906 lb) of all progenies of our first-calf heifer group. His dam, a perfect-uddered young female, is making her way to our donor pen. Here is another excellent SCHIEFELBEIN UNTOUCHABLE son; we have been pleased by their moderate birth weight and their explosive growth up to weaning. Awesome EPDs to top it all up.

Sur une excellente fille de deux ans de notre vache 3A, WONDER était le taureau le plus lourd au sevrage (906 lb) de tous les descendants nés de notre groupe de génisses du premier veau. Sa mère, une jeune femme parfaite, se dirige vers notre enclos de donneur. Voici un autre excellent fils INTOUCHABLE SCHIEFELBEIN; nous avons été étonnés par leur poids à la naissance modéré et leur croissance explosive jusqu'au sevrage. Super ÉPD pour compléter le tout.

16 COVEY HILL WONDER 23K

2252303 - COV 23K - JANUARY 24 2022

ANGUS

BW	205d.W	365d.W	CE	BW	WW	YW	Milk	MCE
PN	P205j	P365j	FV	PN	PS	P1	Lait	FMV
80	865	1401	+11.0	-0.4	+74	+145	+35	+12.0

Heifer/Sire

DEER VALLEY GROWTH FUND
SCHIEFELBEIN UNTOUCHABLE 70
FROSTY ELBA 4107

Mile/Dam

THE MAC STIMULAS 12F
COVEY HILL BLACKBIRD 16H
TMA 5027 BLACKBIRD 3A



THE MAC HILLSPRIDE 40G

HARDCOPY is another very nice son of SCHIEFELBEIN UNTOUCHABLE 70, out of a very good MUSGRAVE 316 STUNNER daughter. His EPD tabulation is very impressive, as he ranks in the top 1 % of the breed on weaning weight, yearling weight, and milk. The UNTOUCHABLE calves are typically born unassisted then they show a very good growth curve up to weaning. If you want to produce heavy stockers, don't overlook this very quiet bull.

HARDCOPY est un autre très beau fils de SCHIEFELBEIN INTOUCHABLE 70, issu d'une très bonne fille de MUSGRAVE 316 STUNNER. Son profil d'ÉPD est très impressionnant, car il se classe dans le 1% supérieur de la race sur le poids au sevrage, le poids à un an et le lait. Les veaux du taureau INTOUCHABLE naissent généralement sans assistance, puis ils présentent une très bonne courbe de croissance jusqu'au sevrage. Si vous voulez produire des veaux débouchés lourds, ne négligez pas ce taureau très calme.

17 THE MAC HARDCOPY 29K

2257024 - NSA 29K - JANUARY 26 2022

ANGUS

BW	205d.W	365d.W	CE	BW	WW	YW	Milk	MCE
PN	P205j	P365j	FV	PN	PS	P1	Lait	FMV
80	787	1342	+14.0	-1.0	+65	+132	+31	+10.0

Heifer/Sire

DEER VALLEY GROWTH FUND
SCHIEFELBEIN UNTOUCHABLE 70
FROSTY ELBA 4107

Mile/Dam

MUSGRAVE 316 STUNNER
THE MAC HILLSPRIDE 40G
MAC HILLS PRIDE 4040



THE MAC SARA 16H

We are very happy with the first progeny of our UNTOUCHABLE herd sire, which topped the 2021 SCHIEFELBEIN ANGUS BULL SALE. Here is another excellent son, out of a high-potential two-year-old female by NORTH CAMP SILVER STAR 5103. Her mother, the well-proven 60U cow at MAC ANGUS FARMS, was designated Elite cow in 2014. She has raised 12 registered progenies in her lifetime. This young bull's EPD are phenomenal, solid genetic profile and great future ahead for his new owner.

Nous sommes très heureux des premiers veaux de notre taureau INTOUCHABLE, qui s'est vendu le plus cher à la vente de SCHIEFELBEIN ANGUS en 2021. Voici un autre excellent fils, issu d'une femelle de deux ans à fort potentiel par NORTH CAMP SILVER STAR 5103. Sa grand-mère, la vache 60U éprouvée de MAC ANGUS FARMS, a été désignée vache Elite en 2014. Elle a élevé 12 veaux enregistrés au cours de sa vie. Les ÉPD de ce jeune taureau sont phénoménaux, un futur prometteur pour son nouveau propriétaire.

18 COVEY HILL PROFIT 41K

2257210 - COV 41K - FEBRUARY 09 2022

ANGUS

BW	205d.W	365d.W	CE	BW	WW	YW	Milk	MCE
PN	P205j	P365j	FV	PN	PS	P1	Lait	FMV
71	759	1301	+12.0	+0.0	+70	+123	+25	+10.0

Heifer/Sire

DEER VALLEY GROWTH FUND
SCHIEFELBEIN UNTOUCHABLE 70
FROSTY ELBA 4107

Mile/Dam

NORTH CAMP SILVER STAR 5103
THE MAC SARA 16H
MAC SARA IMPACT 60U



THE MAC DELIA 34H

Very nice and stylish UNTOUCHABLE son, out of another very good two-year-old female by MOGCK ENTICE. We used SCHIEFELBEIN UNTOUCHABLE 70 with confidence on our heifer group and all calves were born unassisted. In addition, they have all expressed a high level of performance under their mothers. He posted an adjusted ADG from birth to weaning of 3.4 lb/ d. INVESTMENT should bring you those genetic traits well sought after by most commercial cattlemen. Don't hesitate any longer.

Très beau fils d'UNTOUCHABLE, provenant d'une autre très bonne femelle de deux ans par MOGCK ENTICE. Nous avons utilisé SCHIEFELBEIN UNTOUCHABLE 70 avec confiance sur notre groupe de génisses et tous les veaux sont nés sans assistance. Ils ont également tous exprimé un haut niveau de performance sous leur mère. Il a réalisé un GMQ ajusté de la naissance au sevrage de 3,4 lb / d. INVESTMENT devrait vous apporter ces caractéristiques génétiques bien recherchées par la plupart des éleveurs commerciaux de bovins. N'hésitez pas plus longtemps.

19 COVEY HILL INVESTMENT 45K

2257207 - COV 45K - FEBRUARY 13 2022

ANGUS

BW	205d.W	365d.W	CE	BW	WW	YW	Milk	MCE
PN	P205j	P365j	FV	PN	PS	P1	Lait	FMV
82	820	1364	+3.0	+1.9	+87	+155	+26	+6.0

Heifer/Sire

DEER VALLEY GROWTH FUND
SCHIEFELBEIN UNTOUCHABLE 70
FROSTY ELBA 4107

Mile/Dam

MOGCK ENTICE
THE MAC DELIA 34H
THE MAC DELIA 8E

RS COVEY HILL CAPTAIN 12H

2138399 - COV 12H



SONS SELL Lots 20-22

We cannot say enough good things about Captain. Coming of an established cow family, being a maternal grandson of the great 109Z, he was Supreme Overall breeds at Quebec's Expo Boeuf, and qualified to be in the top five finalist at the 2022 Royal Agricultural Winter Fair. We are very happy with his first calf crop! His females being at the top end of our replacement group, and the males offering solid growth on a moderate frame all while still being balanced and stylish.

On ne dira jamais assez de bien de CAPTAIN. Issu d'une famille de vaches bien établie, petit-fils maternel de la célèbre 109Z, il a été Champion Suprême Inter-races à l'Expo Boeuf et s'est qualifié pour être parmi les cinq finalistes de la Royal de Toronto en 2022. Nous sommes très heureux de sa première récolte de veau! Ses femelles étant au sommet de notre groupe de remplacement, et les mâles offrant une forte croissance sur une charpente modérée, tout en étant toujours équilibré et attrayant.



Our first group of CAPTAIN bull calves have been doing a super job for us. While these three half brothers were born in late January, they all weaned off over 800 lb on September 19th. His dam, an own daughter of the very famous 509D cow at U2, has a beautiful udder. He is attractive and well balance, having done well in the showing last fall. He offers a very well-balanced set of EPDs. With his maternal background and the great 109Z cow on his sire's side, he will for sure produce some quality replacement females.

Notre premier groupe de fils de CAPTAIN nous a fourni un super travail. Bien que ces trois demi-frères soient nés à la fin de janvier, ils ont tous été sevrés au-dessus de 800 livres le 19 septembre. Sa mère, fille de la très célèbre vache 509D à U2, a un formidable pis. Il est très beau et bien équilibré, ayant bien fait aux expositions de l'automne dernier. Il offre un ensemble d'ÉPD très bien équilibré. Avec son bagage maternel et la grande vache 109Z du côté de son père, il produira certainement des femelles de remplacement de qualité.



U2 GEORGINA 478F

21 COVEY HILL ATLAS 31K

2252317 - COV 31K - JANUARY 31 2022

ANGUS

BW	205d.W	365d.W	CE	BW	WW	YW	Milk	MCE
PN	P205j	P365j	FV	PN	PS	P1	Lait	FMV
84	732	1058	+2.0	+2.5	+53	+95	+22	+8.0

Père/Sire

PEAK DOT ATTRACTIVE 186F
COVEY HILL CAPTAIN 12H
U2 ERELITE 31F

Mère/Dam

U-2 SYMMETRY 197C
U2 GEORGINA 478F
U2 INDIAN PRINCESS 509D



The very first CAPTAIN son to be offered in our sale, he has been our favorite CAPTAIN calf since he hit the ground. His sire does not need any more introduction, he was crowned Supreme Champion Bull at the 2022 Expo Boeuf in Victoriaville, Quebec. His maternal sister sold last year for \$9500 to Anchorage Farms in Saskatchewan. His maternal pathfinder granddam, S A V MADAME PRIDE 3045, produced the \$100,000 elite curve-bender S A V Storm 9602.

Le tout premier fils de CAPTAIN à être offert dans notre vente, il a été notre veau préféré provenant de CAPTAIN depuis qu'il a touché le sol. Son père n'a plus besoin d'être présenté, il a été couronné Taureau Champion Suprême à l'Expo Boeuf 2022 à Victoriaville, Québec. Sa sœur maternelle a été vendue l'an dernier pour 9500 \$ à Anchorage Farms en Saskatchewan. Sa grand-mère maternelle, S A V MADAME PRIDE 3045, est désignée "Pathfinder Dam" aux États-Unis. Elle a produit S A V STORM 9602, vendu pour \$100,000 à la vente de Schaff Angus Valley en 2020.



S A V MADAME PRIDE 3045

20 COVEY HILL CAPTAIN 30K

2270102 - COV 30K - JANUARY 30 2022

ANGUS

BW	205d.W	365d.W	CE	BW	WW	YW	Milk	MCE
PN	P205j	P365j	FV	PN	PS	P1	Lait	FMV
105	764	1203	-3.0	+5.7	+67	+117	+13	+2.0

Père/Sire

PEAK DOT ATTRACTIVE 186F
COVEY HILL CAPTAIN 12H
U2 ERELITE 31F

Mère/Dam

S A V PRESIDENT 6847 F
S A V MADAME PRIDE 9824
S A V MADAME PRIDE 3045



Another impressive son of our main herd sire COVEY HILL CAPTAIN 12H, out of a very attractive VIGILANTE daughter, our 6E cow. We had the misfortune of losing this outstanding donor cow last winter. With EPD's in the top 20 for WW and top 25 for YW, he should pass on a rapid growth to his progeny. To top it all off he is a foot improver, being in the top ten percent for both claw and angle. Don't miss out on your chance of buying the last son to ever sell out of this great donor.

Un autre fils impressionnant de notre taureau de troupeau COVEY HILL CAPTAIN 12H, issu d'une fille VIGILANTE très attrayante, notre vache 6E. Nous avons eu le malheur de perdre cette vache donneuse exceptionnelle l'hiver dernier. Ce taureau devrait transmettre une croissance rapide à sa progéniture puisque ses ÉPD sont dans le premier 20 % pour le poids au sevrage, ainsi que dans le premier 25 % pour le poids à 1 an. Pour couronner le tout, il améliore la qualité des pieds. Ne ratez pas l'opportunité d'acquérir le dernier fils de cette excellente productrice.



P.J. HILSPRIDE

22 COVEY HILL HIGH TIDE 33K

2270092 - COV 33K - JANUARY 31 2022

ANGUS

BW	205d.W	365d.W	CE	BW	WW	YW	Milk	MCE
PN	P205j	P365j	FV	PN	PS	P1	Lait	FMV
90	717	1208	-2.0	+2.8	+59	+101	+14	+2.0

Père/Sire

PEAK DOT ATTRACTIVE 186F
COVEY HILL CAPTAIN 12H
U2 ERELITE 31F

Mère/Dam

TMA 6628 VIGILANTE 10C
P.J. HILSPRIDE
TMA 1729 HILSPRIDE 27B

RS STEVENSON TURNING POINT

1977035 - IMP 0558D



SONS SELL

Lots **23-24**

Turning Point combines calving-ease, balance traits, phenotype, and maternal function. The maternal power of the Pride cow family is undeniable. His dam and grandam have both earned the Pathfinder status.

Turning Point combine la facilité de vêlage, très bel équilibre génétique, bon phénotype et qualités maternelles. Sa mère et son grand-père ont tous deux obtenu le statut de « Pathfinder » aux États-Unis.



A low-birth weight EPD top gaining stout and very solid son of STEVENSON TURNING POINT, out of a first-calf heifer by VIGILANTE and tracing back to the DELIA cow family at Mac Angus Farms. CROOSROADS offers you security on your heifers and high growth potential to his progeny. With an actual birth weight of 65 lb, he weaned off just shy of 900 lb. An excellent heifer bull with a big future.

Avec un excellent ÉPD du poids à la naissance, CROSSROADS est un autre fils très solide de STEVENSON TURNING POINT, issu d'une taure à son premier veau par VIGILANTE qui remonte à la famille de vaches DELIA chez Mac Angus Farms. CROOSROADS vous offre la sécurité sur vos génisses et un potentiel de croissance élevé sur sa progéniture. Avec un poids réel à la naissance de 65 lb, il a été sevré à un poids juste sous les 900 lb. Un excellent candidat chez vos génisses et qui est promis à un bel avenir.



THE MAC DELIA 46H

24 THE MAC CROSSROADS 15K

2256975 - NSA 15K - JANUARY 08 2022



BW	205d.W	365d.W	CE	BW	WW	YW	Milk	MCE
PN	P205j	P365j	FV	PN	PS	PI	Lait	FMV
65	805	1315	+12.0	+0.1	+60	+102	+30	+12.0

Père/Sire

PLATTEMERE WEIGH UP K360
STEVENSON TURNING POINT
STEVENSON PRIDE I167X

Mère/Dam

TMA 6628 VIGILANTE 10C
THE MAC DELIA 46H
TMA 1755 DELIA 53B



Born at 65 lb, TURN IT UP boosts an actual weaning weight over 900 lb. He is an excellent son of Stevenson Turning Point, out of a first calf heifer by MOGCK ENTICE. He ranks in the top 5 % of the breed both on calving ease and birth weigh EPD. Don't miss him on sale day if you are looking for security at calving and strong growth up to weaning. Power and style at their best!

Né à 65 lb, TURN IT UP pesait plus de 900 lb au sevrage. Il est un excellent fils de Stevenson Turning Point et d'une femelle par MOGCK ENTICE à son premier vêlage. Il se situe dans le premier 5 % de la race à la fois sur les ÉPD de la facilité de vêlage et du poids de naissance. Ne le manquez pas le jour de la vente si vous recherchez la sécurité au vêlage et une croissance élevée jusqu'au sevrage. Puissance et style à leur meilleur!



THE MAC BARBARA ROSE 28H

23 THE MAC TURN IT UP 65J

2256938 - NSA 65J - DECEMBER 26 2021



BW	205d.W	365d.W	CE	BW	WW	YW	Milk	MCE
PN	P205j	P365j	FV	PN	PS	PI	Lait	FMV
65	794	1363	+10.0	+0.1	+55	+96	+30	+11.0

Père/Sire

PLATTEMERE WEIGH UP K360
STEVENSON TURNING POINT
STEVENSON PRIDE I167X

Mère/Dam

MOGCK ENTICE
THE MAC BARBARA ROSE 28H
THE MAC BARBARA ROSE 21E

RS THE MAC GENESEE 21F

2025855 - NSA 21F



SONS SELL

Lots **25-28**

Genesee has been our go to calving ease and heifer bull for the past three years. He sires excellent quality progeny both male and female. His daughters make excellent mama cows, and we have sold several top bulls off him as well. THE MAC CROWN ROYAL 56J was Supreme Overall Breeds this past summer at the St-Hyacinthe Fair. Depuis trois ans, Genesee est notre taureau facile au vêlage employé pour les taures. Il produit une excellente progéniture, tant chez les mâles que les femelles. Nous avons vendu plusieurs de ses très bons fils. THE MAC CROWN ROYAL 56J était Champion Suprême Inter-races à l'exposition de Saint-Hyacinthe en juillet 2022.



A real favorite around the farm. Crown Royal was shown very successfully this summer, winning Supreme Champion over all breeds at the St-Hyacinthe Fair. This September bull calf can be used with confidence on heifers. He was also a class winner at RAWF 2022. Here is a very good low birth weight GENESEE son that should bring you calving ease without giving up on growth performance.

Un vrai favori à la ferme. Crown Royal a été présenté avec beaucoup de succès cet été, remportant le titre de Champion Suprême sur toutes les races à l'exposition de Saint-Hyacinthe. Ce taureau de septembre peut être utilisé avec confiance sur les génisses. Il a également gagné sa classe à la Royale de Toronto 2022. Voici un très bon fils de GENESEE avec un faible poids à la naissance qui devrait vous apporter de la facilité de vêlage et une bonne performance de gain.



THE MAC DELIA 57G

25 THE MAC CROWN ROYAL 56J

2248472 - NSA 56J - SEPTEMBER 18 2021



BW	205d.W	365d.W	CE	BW	WW	YW	Milk	MCE
PN	P205j	P365j	FV	PN	PS	P1	Lait	FMV
79	828	1282	+5.0	+1.4	+60	+104	+23	+3.0

File/Elite

S A V SENSATION 5615
THE MAC GENESEE 21F
TMA 5047 ZIMMIE 23A

Mile/Dam

TMA 6628 VIGILANTE 10C
THE MAC DELIA 57G
TMA 1755 DELIA 53B



The GENESEE sons are sought after by the commercial beef producers. They are transmitting a good calving ease and low birth weight on to their progeny, while siring growthy and muscular calves. SUPERIOR offers you a moderate birth weight on a moderate frame size. His dam was a deep-bodied S A V RESOURCE 1441 daughter which was a good and productive cow at Mac Angus.

Les fils de GENESEE sont recherchés par les producteurs vache-veau commerciaux. Ils transmettent une bonne facilité de vêlage et un faible poids à la naissance à leur progéniture, tout en produisant des veaux musclés et avec une croissance rapide. SUPERIOR vous offre un poids à la naissance modéré sur une charpente de taille modérée. Sa mère, une très bonne fille de S A V RESOURCE 1441, était une vache puissante et productive chez Mac Angus.



S A V RESOURCE 1441

26 THE MAC SUPERIOR 30K

2257025 - NSA 30K - JANUARY 30 2022



BW	205d.W	365d.W	CE	BW	WW	YW	Milk	MCE
PN	P205j	P365j	FV	PN	PS	P1	Lait	FMV
85	752	1183	+8.0	+1.2	+49	+83	+19	+5.0

File/Elite

S A V SENSATION 5615
THE MAC GENESEE 21F
TMA 5047 ZIMMIE 23A

Mile/Dam

S A V RESOURCE 1441
THE MAC ZIMMIE 6D
MAC ZIMMIE 4023



Here is another GENESEE son with an actual low birth weight and presenting both calving ease and birth weight EPDs in the top 10 % of the breed. You can use him with confidence in your heifer pen. His dam is a broody daughter of BRUNS THUNDERBOLT 963, showing an almost perfect udder. Moreover, she was designed in 2022 an Elite / Premier Dam by the Canadian Angus Association. Predictability built in this February bull calf.

Voici un autre très bon fils de GENESEE avec un faible poids à la naissance et présentant des ÉPD de facilité de vêlage et du poids à la naissance dans le top 10 % de la race. Vous pouvez l'utiliser avec confiance chez vos primipares. Sa mère est une excellente fille de BRUNS THUNDERBOLT 963, montrant un pis presque parfait. De plus, elle a été désignée en 2022 par l'Association canadienne Angus comme une vache Elite. Des résultats prévisibles avec ce jeune taureau né en février.



THE MAC BLACKBIRD 42D

27 THE MAC GENESEE 32K

2257031 - NSA 32K - FEBRUARY 03 2022



BW	205d.W	365d.W	CE	BW	WW	YW	Milk	MCE
PN	P205j	P365j	FV	PN	PS	P1	Lait	FMV
78	691	1195	+11.0	-0.1	+50	+91	+20	+11.0

File/Elite

S A V SENSATION 5615
THE MAC GENESEE 21F
TMA 5047 ZIMMIE 23A

Mile/Dam

BRUNS THUNDERBOLT 963
THE MAC BLACKBIRD 42D
TMA 5052 BLACKBIRD 28A



We present you another solid GENESEE 21F son which was born at 72 lb. Here again, both his EPDs on calving ease and birth weight are among the very best of the breed, being respectively in the top 6 % and 4 %. His dam in an excellent young cow by S A V RAINFALL 6846, and she is an own daughter of our 60U cow, which was recognized as an Elite cow in 2014 and has produced 12 progenies for us. FLASH should mature into a very attractive bull.

Nous vous présentons un autre solide fils GENESEE 21F qui est né à 72 lb. Ici encore, ses ÉPD sur la facilité de vêlage et le poids de naissance sont parmi les meilleurs de la race, étant respectivement situés dans le meilleur 6 % et 4 %. Sa mère une excellente jeune vache par S A V RAINFALL 6846, et elle est aussi la fille de notre vache 60U, qui a été reconnue comme une vache Elite en 2014 et qui a produit 12 progénitures pour nous. FLASH devrait se développer et devenir un beau taureau.



THE MAC SARA 8G

28 THE MAC FLASH 44K

2257681 - NSA 44K - MARCH 03 2022



BW	205d.W	365d.W	CE	BW	WW	YW	Milk	MCE
PN	P205j	P365j	FV	PN	PS	P1	Lait	FMV
72	746	1259	+15.0	-2.2	+46	+82	+26	+15.0

File/Elite

S A V SENSATION 5615
THE MAC GENESEE 21F
TMA 5047 ZIMMIE 23A

Mile/Dam

S A V RAINFALL 6846
THE MAC SARA 8G
MAC SARA IMPACT 60U

RS SCHIEFELBEIN SHOWMAN 338

2133416 - IMP 338F



SONS SELL Lots 29-31

Showman was the 2019 high selling bull at the Schiefelbein Farms Sale. He possesses an impressive set of EPD's and produced easy calving, easy doing and high-performance cattle. Showman était le taureau vendu le plus cher en 2019 à la vente de Schiefelbein Farms. Il possède une impressionnante série d'EPD et produit des bovins faciles au vêlage, peu exigeants à garder et très performants.



We flushed our famous 23A cow, an outstanding CONNEALY CONFIDENCE 0100 daughter, who has never missed a calf. SHOWSTOPPER is one of her excellent herd sire prospects by the famous SCHIEFELBEIN SHOWMAN 338 sire. He is boosting a +33 lb milk EPD, placing him in the top 1% of the breed. This bull should make some excellent replacement females. Maternal qualities at their best!

Nous avons récolté des embryons de notre fameuse vache 23A, une fille exceptionnelle de CONNEALY CONFIDENCE 0100, qui n'a jamais manqué un veau. SHOWSTOPPER est l'un de ses excellents prospects par le célèbre SCHIEFELBEIN SHOWMAN 338. Il affiche un ÉPD en lait de +33 lb, le plaçant dans le top 1% de la race. Ce taureau devrait faire d'excellentes femelles de remplacement. Des qualités maternelles à leur meilleure!



TMA 5047 ZIMMIE 23A

29 THE MAC SHOWSTOPPER 25K

2274782 - NSA 25K - JANUARY 30 2022



BW	205d.W	365d.W	CE	BW	WW	YW	Milk	MCE
PN	P205j	P365j	FV	PN	PS	P1	Lait	FMV
80	820	1241	+11.0	+0.1	+53	+101	+33	+10.0

Père/Sire

SCHIEFELBEIN ATTRACTIVE 4565
SCHIEFELBEIN SHOWMAN 338
FROSTY ELBA 3745

Mère/Dam

CONNEALY CONFIDENCE 0100
TMA 5047 ZIMMIE 23A
MAC ZIMMIE 4023



THE MAC BLACKBIRD 35E

Our 35E cow has been a very prolific donor for us. We are offering two very good sons sired by SCHIEFELBEIN SHOWMAN 338, which has been used extensively by several top herds on both sides of the border. With his EPD profile (he is in the top 10% on 8 traits) and his actual low birth weight of 67 lb, HENDRIX is a perfect calving ease sire, and he should produce you high growth calves and quality replacement females.

Notre vache 35E a été une donneuse très prolifique pour nous. Nous offrons deux très bons fils par SCHIEFELBEIN SHOWMAN 338, lequel a été largement utilisé par plusieurs excellents troupeaux des deux côtés de la frontière. Avec son profil EPD (il est dans le meilleur 10% pour 8 caractères) et son poids réel à la naissance de 67 lb, HENDRIX est un candidat idéal pour la facilité de vêlage et il devrait vous produire des veaux à forte croissance et des génisses d'élevage de qualité.

30 COVEY HILL HENDRIX 49K

2257186 - COV 49K - FEBRUARY 16 2022



BW	205d.W	365d.W	CE	BW	WW	YW	Milk	MCE
PN	P205j	P365j	FV	PN	PS	P1	Lait	FMV
67	701	1265	+11.0	-0.9	+72	+125	+27	+7.0

Père/Sire

SCHIEFELBEIN ATTRACTIVE 4565
SCHIEFELBEIN SHOWMAN 338
FROSTY ELBA 3745

Mère/Dam

SA V INTERNATIONAL 2020
THE MAC BLACKBIRD 35E
TMA 5027 BLACKBIRD 3A



THE MAC BLACKBIRD 35E

There is two maternal brothers and one maternal sister to TITAN in this sale. Their dam, our famous 35E cow, is a prime example of a functional, productive, and profitable female. This bull sired by SCHIEFELBEIN SHOWMAN 338 is our youngest, and here again, he offers you a very positive spread of EPDs between low birth weight, high growth, and top maternal qualities. He ranks in the top 2% for claw and angle, and he possesses very sound feet and legs. He ranks in the top 10% on 12 traits!

Il y a deux frères maternels et une sœur maternelle à TITAN dans cette vente. Leur mère, notre fameuse vache 35E, est un excellent exemple de femelle fonctionnelle, productive et rentable. Ce taureau engendré par SCHIEFELBEIN SHOWMAN 338 est notre plus jeune, et là encore, il vous offre une répartition très favorable d'ÉPD entre faible poids à la naissance, croissance élevée et qualités maternelles supérieures. Il se classe dans le top 2% pour les onglons et l'angle du pied, et il possède des pieds et des membres très solides. Il est dans le premier 10% pour 12 caractères!

31 COVEY HILL TITAN 50K

2257101 - COV 50K - FEBRUARY 17 2022



BW	205d.W	365d.W	CE	BW	WW	YW	Milk	MCE
PN	P205j	P365j	FV	PN	PS	P1	Lait	FMV
80	703	1157	+10.0	-0.7	+64	+130	+28	+13.0

Père/Sire

SCHIEFELBEIN ATTRACTIVE 4565
SCHIEFELBEIN SHOWMAN 338
FROSTY ELBA 3745

Mère/Dam

SA V INTERNATIONAL 2020
THE MAC BLACKBIRD 35E
TMA 5027 BLACKBIRD 3A

RS COLEMAN BRAVO 6313

2065368 - IMP 6313D



SONS SELL Lots 32-33

Bravo's genetic background does not need any introduction. Charlo as a sire and the great \$290,000 valued Donna 714 as a dam. A true breeding bull, industry proven, and a leader in terms of making productive females. Les antécédents génétiques de Bravo n'ont pas besoin d'être présentés. Charlo en tant que père et la célèbre Donna 714 évaluée à 290 000 \$ comme mère. Un véritable taureau d'élite, très bien éprouvé et un leader pour engendrer des femelles productives.



Another full brother to COVEY HILL UNBELIEVABLE 4J born in early February. We selected his dam, U2 ROSEBUD 1F at the U2 Dispersal, and she has never missed a calf for us. This low-birth-weight young bull gained over 3 lb/d from up to weaning. With an EPD of +32 lb, which is in the top 2 % of the whole breed, this bull should produce high-quality replacement females.

Un autre frère propre de COVEY HILL UNBELIEVABLE 4J né début février. Nous avons sélectionné sa mère, U2 ROSEBUD 1F, à la Dispersion de U2, et elle n'a jamais produit un mauvais veau. Ce jeune taureau de faible poids de naissance a gagné plus de 3 lb/j jusqu'au sevrage. Avec un ÉPD de +32 lb, qui est dans le premier 2 % de la race Angus, ce taureau devrait produire des femelles de remplacement de haute qualité.

33 COVEY HILL BIG FORK 36K

2257223 - COV 36K - FEBRUARY 03 2022



BW	205d.W	365d.W	CE	BW	WW	YW	Milk	MCE
PN	P205j	P365j	FV	PN	PS	PI	Lait	FMV
71	703	1243	+15.0	-1.3	+49	+90	+32	+10.0

Sire/Sire

COLEMAN CHARLO 0256
COLEMAN BRAVO 6313
COLEMAN DONNA 714

Mère/Dam

HA PRIME CUT 4493
U2 ROSEBUD 1F
U-2 ROSEBUD 157C



A full brother to COVEY HILL UNBELIEVABLE 4J, which topped the Hillspride 2022 Sale. He was also slapped Reserve Yearling Bull at the 2022 Canadian Western Agribition. Congratulations to the current owners! Although he was born a little heavier, his EPDs on calving ease and birth weight are very favorable. With the Rosebud cow family behind him and such a genetic make-up, he is offering many positive traits to the beef industry. Take a good look at him!

Un frère propre de COVEY HILL UNBELIEVABLE 4J, qui a dominé la vente Hillspride 2022. Il a également été désigné taureau d'un an champion de réserve au Canadian Western Agribition 2022. Félicitations aux propriétaires actuels! Bien qu'il soit né un peu plus lourd, ses ÉPD sur la facilité de vêlage et le poids de naissance sont très favorables. Issu de la famille Rosebud et avec un tel potentiel génétique, il offre de plusieurs caractéristiques amélioratrices à l'industrie bovine. Regardez-le bien!



U2 ROSEBUD 1F

32 COVEY HILL BIG SKY 19K

2288361 - COV 19K - JANUARY 16 2022



BW	205d.W	365d.W	CE	BW	WW	YW	Milk	MCE
PN	P205j	P365j	FV	PN	PS	PI	Lait	FMV
89	745	1291	+10.0	+1.4	+54	+101	+30	+3.0

Sire/Sire

COLEMAN CHARLO 0256
COLEMAN BRAVO 6313
COLEMAN DONNA 714

Mère/Dam

HA PRIME CUT 4493
U2 ROSEBUD 1F
U-2 ROSEBUD 157C

Belisle
Solution • Nutrition

Pour des animaux
en santé

**Maître
chez soi**
pour plus d'autonomie
à la ferme

Semences fourragères,
minéraux, vitamines,
suppléments et additifs

Pour informations:
Luc Morissette, T.P.
Représentant
450 357-0290
lmorissette@belisle.net

www.belisle.net
info@belisle.net
1 800 361-7082



VELOCITY is the only S A V EMBLEM 8074 son in the sale, but what an excellent individual to represent him. Out of our top VIGILANTE daughter, his maternal sister topped our consignment in last year's Hillspride Sale, going to Anchorage Farms in Saskatchewan. He ranks in the top 5 % both on weaning and yearling weights, as well as being in the top 10 % on milk. Will be best used on well-developed heifers or on cows.



THE MAC HILLSPRIDE 11G



S A V EMBLEM 8074

VELOCITY est le seul fils de S A V EMBLEM 8074 dans la vente, mais quel excellent individu pour le représenter. De notre meilleure fille par VIGILANTE, sa sœur maternelle s'est vendue lors de la vente Hillspride l'an dernier, étant sélectionnée par Anchorage Farms, en Saskatchewan. Il se classe parmi les 5 % les plus élevés pour les poids de sevrage et d'un an, ainsi que parmi les 10 % les plus élevés pour le lait. Serait mieux utilisé chez les génisses bien développées ou chez les vaches.

34 THE MAC VELOCITY 14K

2256974 - NSA 14K - JANUARY 08 2022



BW	205d.W	365d.W	CE	BW	WW	YW	Milk	MCE
PN	P205j	P365j	FV	PN	PS	P1	Lait	FMV
90	808	1329	+2.0	+1.4	+64	+114	+32	+6.0

Sire/Sire

S A V RAINDANCE 6848
S A V EMBLEM 8074
S A V EMBLYNETTE 2369

Mile/Dam

TMA 6628 VIGILANTE 10C
THE MAC HILLSPRIDE 11G
THE MAC HILLSPRIDE 28E



Here is a very good prospect we are proud of offering you. We used his sire, the ESSENTIAL 4H bull, before selling him in 2020 to Louis Roussel, Québec. He is a son of our great Blackbird 35E cow. He left us this low birth weight and powerful son out of our very first SCHIEFELBEIN SHOWMAN 338 daughter to calve at Ranch Covey Hill. She is a very promising young female selected from the reputed Six Mile Angus program. Strong EPD tabulation on all major traits and great future ahead on this one.

Voici un très bon prospect que nous sommes fiers de vous offrir. Nous avons utilisé son père, le taureau ESSENTIAL 4H, avant de le vendre en 2020 à Louis Roussel, Québec. Il est un fils de notre donneuse Blackbird 35E. Il nous a laissé ce taureau au faible poids de naissance, un excellent taureau issu de notre toute première fille de SCHIEFELBEIN SHOWMAN 338 à vèler au Ranch Covey Hill. Elle est une jeune vache très prometteuse sélectionnée du programme réputé chez Six Mile Angus. Des ÉPD favorables pour tous les principaux caractères, il est promis à un bel avenir.



SIX MILE BLACKBIRD 133H

35 COVEY HILL ESSENTIAL 18K

2280716 - COV 18K - JANUARY 11 2022



BW	205d.W	365d.W	CE	BW	WW	YW	Milk	MCE
PN	P205j	P365j	FV	PN	PS	P1	Lait	FMV
67	756	1305	+6.0	+0.9	+68	+126	+28	+9.0

Sire/Sire

MOGCK ENTICE
COVEY HILL ESSENTIAL 4H
THE MAC BLACKBIRD 35E

Mile/Dam

SCHIEFELBEIN SHOWMAN 338
SIX MILE BLACKBIRD 133H
SIX MILE BLACKBIRD 149B



Here is a powerful mid-February bull by SITZ DRY VALLEY 641H and out of a top two-year old female we selected from Crescent Creek Angus in Saskatchewan. She was the second high seller at their 2020 Production Sale. She stood to our expectation, having raised BIG VALLEY with an adjusted weaning weight over 800 lb. This bull with a moderate birth weight is offering a different pedigree for most and this well-balanced young bull is promised to a great future.



CRESCENT CREEK ROSEBUD 65H

Voici un puissant taureau né à la mi-février par SITZ DRY VALLEY 641H et issu d'une très bonne femelle de deux ans que nous avons sélectionnée de Crescent Creek Angus en Saskatchewan. Elle s'est vendue au deuxième meilleur prix à leur vente de production de 2020. Elle a bien répondu à nos attentes, ayant élevé BIG VALLEY avec un poids de sevrage ajusté de plus de 800 lb. Ce taureau avec un poids de naissance modéré offre un pedigree différent pour la plupart et ce jeune taureau est promis à un bel avenir.

36 THE MAC BIG VALLEY 36K

2257040 - NSA 36K - FEBRUARY 14 2022



BW	205d.W	365d.W	CE	BW	WW	YW	Milk	MCE
PN	P205j	P365j	FV	PN	PS	P1	Lait	FMV
81	872	1386	+7.0	+2.6	+46	+84	+30	+9.0

Sire/Sire

CONNELLY DRY VALLEY
SITZ DRY VALLEY 641H
SITZ BLACKCAP 16E

Mile/Dam

BCLOOKOUT 7024
CRESCENT CREEK ROSEBUD 65H
CRESCENT CREEK ROSEBUD 101T



We like this mid February bull, with solid numbers and a real nice pedigree. He is sired by a son of the NORTH CAMP SILVER STAR 5103 bull and out of an attractive two-year-old GENESEE daughter, tracing back to our 14F cow by BALDRIDGE BRONC. CHEYENNE was born at 61 lb, and he shows an impressive birth weight EPD of -2,1 lb. We recommend using him either on virgin heifers or cows.

Nous aimons ce taureau de la mi-février, avec des chiffres solides et un très bon pedigree. Il a été engendré par un fils du taureau NORTH CAMP SILVER STAR 5103 et d'une jolie fille de deux ans de GENESEE, qui remonte à notre excellente vache 14F par BALDRIDGE BRONC. CHEYENNE est né à 61 lb, et il démontre un impressionnant ÉPD du poids de naissance de -2,1 lb. Nous vous recommandons de l'utiliser soit sur des génisses vierges ou des vaches.



THE MAC QUEEN 22H

37 THE MAC CHEYENNE 37K

2257043 - NSA 37K - FEBRUARY 15 2022



BW	205d.W	365d.W	CE	BW	WW	YW	Milk	MCE
PN	P205j	P365j	FV	PN	PS	P1	Lait	FMV
61	705	1234	+12.0	-0.9	+61	+98	+19	+13.0

Sire/Sire

NORTH CAMP SILVER STAR 5103
THE MAC STAR HILLS 17H
THE MAC SARA 32E

Mile/Dam

THE MAC GENESEE 21F
THE MAC QUEEN 22H
THE MAC QUEEN 14F



THE MAC QUEEN MOTHER 34F

Another top son of the NORTH CAMP SILVER STAR 5103 bull, this mid February prospect offers you again a good balance of security at calving and rapid growth up to weaning time. In fact, HELL CRY was gaining close to 3,5 lb per day from birth to weaning. His dam is an excellent JMB TRACTION 292 daughter posting a milk EPD of +31 lb (top 4 % of the breed). He should be one of your top candidates if you want to produce heavy stocker calves.

Un autre fils du taureau NORTH CAMP SILVER STAR 5103, ce jeune prospect de mi-février vous offre à nouveau un bon équilibre de sécurité au vêlage et de croissance rapide jusqu'au sevrage. En fait, HELL CRY gagnait près de 3,5 livres par jour de la naissance au sevrage. Sa mère est une excellente fille de JMB TRACTION 292 affichant un EPD de lait de +31 lb (top 4 % de la race). Il devrait être l'un de vos meilleurs candidats si vous voulez produire des veaux d'embouche lourds

38 THE MAC HELL CRY 38K

2257045 - NSA 38K - FEBRUARY 15 2022



BW	205d.W	365d.W	CE	BW	WW	YW	Milk	MCE
PN	P205j	P365j	FV	PN	PS	P1	Lait	FMV
68	784	1206	+15.0	-3.3	+41	+72	+31	+9.0

File/Sire

NORTH CAMP SILVER STAR 5103
THE MAC STAR HILLS 17H
THE MAC SARA 32E

Mile/Dam

JMB TRACTION 292
THE MAC QUEEN MOTHER 34F
THE MAC QUEEN MOTHER 8509



RED CINDER FREYJA 1229H



RED RAML PAYLOAD 9500

Here is the very first Red Angus calf to be born at Ranch Covey Hill. A son of the Semex Beef sire RED RAML PAYLOAD 9500, he is out of a very nice first calf heifer. His maternal grand dam was designated Elite cow in 2007 by the Canadian Angus Association. Curve bending genetics right here, with a 71 lb birth weight, LOKI's actual weaning weight was shy of 900 lb. This is a top prospect to lead off our red offering.

Voici le tout premier veau Red Angus né au Ranch Covey Hill. Fils du taureau offert par Semex Beef RED RAML PAYLOAD 9500, il a été produit par une très belle femelle de premier veau. Sa grand-mère maternelle a été désignée vache Elite en 2007 par l'Association canadienne Angus. Un type génétique recherché, avec un poids à la naissance de 71 livres, LOKI pesait un peu moins de 900 livres au sevrage. Un prospect de qualité pour débiter notre offre rouge.

39 RED COVEY HILL LOKI 54J

2252288 - COV 54J - DECEMBER 28 2021



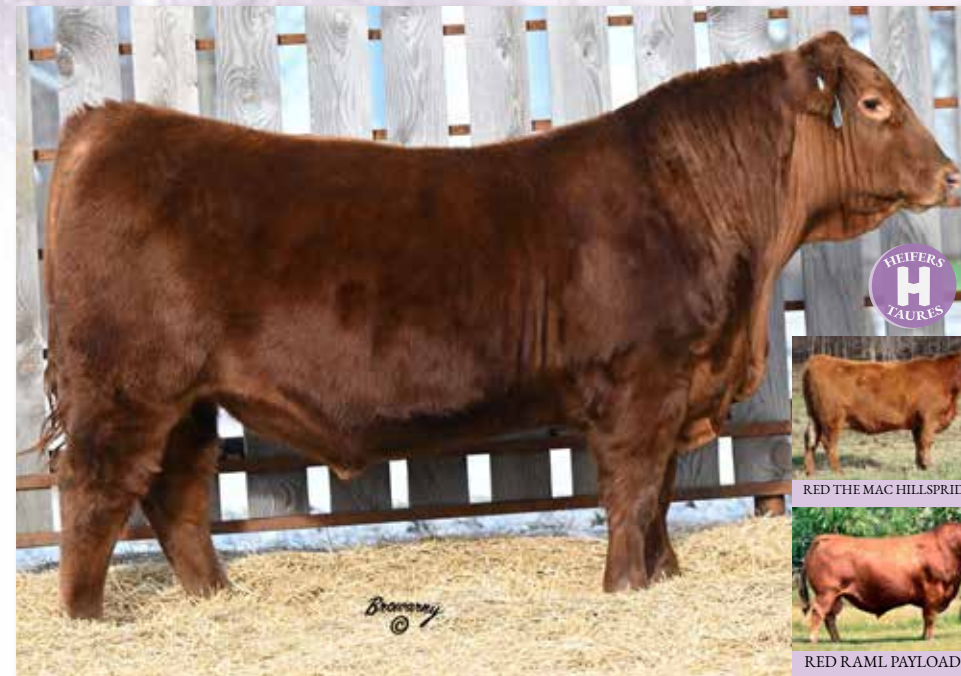
BW	205d.W	365d.W	CE	BW	WW	YW	Milk	MCE
PN	P205j	P365j	FV	PN	PS	P1	Lait	FMV
71	772	1163	-1.0	+1.0	+60	+101	+26	+1.0

File/Sire

RED PELTON WIDELOAD 78B
RED RAML PAYLOAD 9500
RED RAML CHEROKEE MAIDEN 500

Mile/Dam

RED LONE STONE PURSUIT 81W
RED CINDER FREYJA 1229H
RED ROYAL FREYJA 29M



RED THE MAC HILLSPRIDE 21H



RED RAML PAYLOAD 9500

This is our youngest red bull in the sale, but he is as good as you can get. Beside his super two-year-old mother, they caught the eye of many visitors. CALICO's grand dam is a black cow (RC). His dam was the very first Red Angus we bought! Perfect udder, great feet quality, deep-bodied, and very quiet as a bonus. This low-birth-weight bull should not leave you behind with EPDs within the top 15 % of the breed on 10 traits. Who will be the lucky one on sale day!

C'est notre plus jeune taureau rouge dans la vente, mais il est aussi bon que vous pouvez obtenir. A côté de sa super mère de deux ans, ils ont attiré l'attention de nombreux visiteurs. La grand-mère de CALICO est une vache noire (RC). Sa mère est la toute première Angus Rouge que nous avons achetée. Pis parfait, excellents pieds, un corps profond, et en prime très calme. Ce taureau de faible poids de naissance ne devrait pas vous laisser derrière avec des ÉPD dans le meilleur 15 % de la race sur 10 caractères. Qui sera le chanceux le jour de la vente!

40 RED COVEY HILL CALICO 35K

2252360 - COV 35K - FEBRUARY 03 2022



BW	205d.W	365d.W	CE	BW	WW	YW	Milk	MCE
PN	P205j	P365j	FV	PN	PS	P1	Lait	FMV
71	756	1286	+8.0	+0.1	+52	+96	+37	+16.0

File/Sire

RED PELTON WIDELOAD 78B
RED RAML PAYLOAD 9500
RED RAML CHEROKEE MAIDEN 500

Mile/Dam

REDDKFRACER 8E
RED THE MAC HILLSPRIDE 21H
THE MAC HILLSPRIDE 29E



RED TER-RON LAURYN 71H



RED U2 GENESIS 103G

A low-birth weight red bull by the proven bull RED U2 GENESIS 103G and out of a deep-ribbed two-year-old female. She was our pick of the 2020 heifers at TER-RON Farms in Alberta. GENERATION is a sound-footed and quiet bull, which is offering you fresh genetics to most of our customers. Take a second look at him, there is only three red bulls offered, don't miss him!

Un taureau rouge de faible poids de naissance issu du taureau éprouvé RED U2 GENESIS 103G et d'une femelle de deux ans ayant beaucoup de volume. Elle était notre choix parmi les génisses de 2020 à TER-RON Farms en Alberta. GENERATION est un taureau calme et aux pieds très solides, qui offre une génétique nouvelle à la plupart de nos clients. Regardez-le attentivement, il n'y a que trois taureaux rouges offerts, ne le manquez pas !

41 RED COVEY HILL GENERATION 25K

2252305 - COV 25K - JANUARY 25 2022



BW	205d.W	365d.W	CE	BW	WW	YW	Milk	MCE
PN	P205j	P365j	FV	PN	PS	P1	Lait	FMV
74	729	1160	-4.0	+2.8	+46	+70	+22	+2.0

File/Sire

RED HOWE MAGNUM 169W
RED U2 GENESIS 103G
RED U-2 LAKOTA 54B

Mile/Dam

RED TER-RON RIDDLER 57F
RED TER-RON LAURYN 71H
RED TER-RON LAURYN 56Z



From the mating of our powerful 7E cow, tracing back again to S A V RESOURCE 1441, to the elite bull BROOKING FIREBRAND 6068, we got this amazingly good heifer. This girl's dam has been quietly working behind the scenes for us ever since we first purchased her as a bred heifer. 7E is a tank of a female. Moderately framed, long sided, deep, yet still very stylish. She entered the donor pen last year and so did her dam, The Mac Hillspride 2C, at Mac Angus. Almost fault-free, she was born with a very reasonable 79 lb birth weight, and we weaned her off over 800 lb. 17K was a crowd favourite at our field day this summer! She is extremely quiet, and halter broke. Excellent EPD tabulation, elite pedigree of cow families on both sides. We feel she is truly special and cannot bring ourselves to fully let her go. We are offering 1/2 interest on her, no possession. We have great plans for her already, the girls are planning on showing her next fall and we truly think that she will follow in her dam's and granddam's footsteps in a being a great donor. We look forward to collaborating with another great breeder on her!



De l'accouplement de notre puissante vache 7E, remontant à S A V RESOURCE 1441, au taureau élite BROOKING FIREBRAND 6068, nous avons eu cette génisse incroyablement bonne. La mère de cette génisse fait son chemin tranquillement dans les coulisses pour nous depuis que nous l'avons achetée comme génisse. 7E est toute une femelle. De taille modérée, longue, profonde, en étant très élégante. Elle est entrée dans l'enclos des donneuses l'an dernier, tout comme son mère, The Mac Hillspride 2C, chez Mac Angus. Presque sans faute, elle est née avec un poids à la naissance très raisonnable de 79 lb, et nous l'avons sevrée à plus de 800 lb. 17K était une favorite de la foule à notre journée champêtre cet été! Elle est extrêmement calme et domptée au licou. Excellents EPD, pedigree d'élite des familles de vaches des deux côtés. Nous pensons qu'elle est vraiment spéciale et que nous ne pouvons pas nous résoudre à la laisser partir. Nous vous offrons 1/2 intérêt, sans possession. Nous avons déjà d'excellents plans pour elle, les filles prévoient l'exposer l'automne prochain et nous pensons vraiment qu'elle suivra les traces de sa mère et de sa grand-mère, à titre de donneuse. Nous avons hâte de collaborer pour elle avec un autre éleveur!

42 COVEY HILL HILLSPRIDE 17K

2252295 - COV 17K - JANUARY 11 2022



BW	205d.W	365d.W	CE	BW	WW	YW	Milk	MCE
PN	P205j	P365j	FV	PN	PS	PI	Lait	FMV
79	699	1041	+5.0	+1.8	+63	+111	+28	+11.0

Père/Sire

BROOKING BANK NOTE 4040
BROOKING FIREBRAND 6068
BROOKING ANNIE K 390

Mère/Dam

TMA 1703 BULLET 1B
THE MAC HILLSPRIDE 7E
TMA 6620 HILLSPRIDE 2C



We are proud of offering you this very special heifer calf, who is a full sister to the well-proven bull BROOKING FIREBRAND 6068. He has been a sire of many high selling progeny. We got two flush sisters born a few days apart and it was a tough decision to let one go. There are great cow families on both sides of her pedigree, with the Roses and Annie Ks. This very stylish, deep-bodied, and broody kind of a young female should become a foundation cow for her new owner.



Nous sommes fiers de vous offrir ce veau de génisse très spécial, qui est une sœur à part entière du taureau bien éprouvé BROOKING FIREBRAND 6068. Il a engendré une progéniture à forte vente dans de nombreuses ventes. Nous avons obtenu deux sœurs propres et ce fut une décision difficile d'en offrir une en vente. Il y a des familles de vaches réputées des deux côtés de son pedigree, avec les Rose et Annie K. Cette jeune femelle très attirante, au corps profond, et démontrant un fort potentiel génétique pourrait devenir une vache de fondation pour son nouveau propriétaire.

43 COVEY HILL ANNIE K 52J

2270094 - COV 52J - DECEMBER 24 2021



BW	205d.W	365d.W	CE	BW	WW	YW	Milk	MCE
PN	P205j	P365j	FV	PN	PS	PI	Lait	FMV
89	645	1068	+5.0	+1.3	+63	+106	+24	+9.0

Père/Sire

CONNELLY EARNAN 076E
BROOKING BANK NOTE 4040
E A ROSE 918 M1F

Mère/Dam

S A V BEST INTEREST 0136
BROOKING ANNIE K 390
SOO LINE ANNIE K 9165



This female is truly an impressive individual, she has been a head turner all summer! Her sire S A V RAINFALL 6846 is a very well-balanced sire, offering a great combination of calving ease, maternal strengths, and overall performance. Her dam, Lady 131G, is a young and promising cow showing a nice udder. 131G is also a granddaughter of the great Erelite 109Z cow. Very bright future ahead on her with a milk EPD in the top 10 %, calving ease EPD and growth performance within the top 20 %. Take a good look at her and make an investment with confidence!



U2 LADY 131G



S A V RAINFALL 6846

Cette femelle est très impressionnante, elle a été une favorite des visiteurs tout au courant de l'été! Son père S A V RAINFALL 6846 est un taureau bien équilibré, offrant une excellente combinaison de facilité de mise bas, de forces maternelles et de performance globale. Sa mère est une jeune vache qui promet et qui possède un bon pis. 131G est aussi une petite fille de la fameuse Erelite 109Z. Très bel avenir devant elle avec un EPD en lait dans le meilleur 10 %, la facilité de vêlage et la performance de croissance dans le premier 20 %. Examinez attentivement cette génisse et investissez avec confiance!

44 COVEY HILL LADY 3K

2252289 - COV 3K - JANUARY 01 2022



BW	205d.W	365d.W	CE	BW	WW	YW	Milk	MCE
PN	P205j	P365j	FV	PN	PS	P1	Lait	FMV
73	662	1076	+6.0	+1.0	+64	+120	+27	+7.0

Père/Sire

COLEMAN CHARLO 0256
S A V RAINFALL 6846
S A V BLACKCAP MAY 4136

Mère/Dam

U2 TEMPTATION 180E
U2 LADY 131G
ALLAN DALE LADY 42D



We are proud to offer you this stylish red heifer sired by the popular 3SCC DOMAIN A163 bull. DOMAIN is a leader to produce thick-made and well-built progeny. Coming from our very consistent STYLE cow family, the 5K heifer should make a beautiful cow. She posts EPDs in the top 10 % both on weaning & yearling weights, and in the top 15 % on milk. Don't pass her on sale day, there is only two red heifers in the offering.



RED THE MAC STYLE 23G

Nous sommes fiers de vous offrir cette élégante génisse rouge issue du célèbre taureau 3SCC DOMAIN A163. DOMAIN est un leader pour produire une descendance musclée et bien conformée. Issue de notre très constante famille de vaches STYLE, la génisse 5K devrait faire une belle vache. Elle possède d'excellents ÉPD, étant dans le premier 10 % à la fois sur les poids de sevrage et d'un an, et dans le top 15 % pour l'aptitude laitière. Ne la manquez pas, il n'y a que deux génisses rouges offertes.

45 RED THE MAC STYLE 5K

2256950 - NSA 5K - JANUARY 04 2022



BW	205d.W	365d.W	CE	BW	WW	YW	Milk	MCE
PN	P205j	P365j	FV	PN	PS	P1	Lait	FMV
80	634	1058	+1.0	+2.7	+54	+92	+28	+4.0

Père/Sire

RED BECKTON DOMINOR T122 Z1
RED 3SCC DOMAIN A163
RED 3SCC EUCLA X723

Mère/Dam

RED TER-RON PARKER 34A
RED THE MAC STYLE 23G
RED THE MAC STYLE 8503



Here is a high-performance breeding heifer by SCHIEFELBEIN UNTOUCHABLE 70 and out of a beautiful MUSGRAVE 316 STUNNER young female. The ZIMMIE 6K's maternal grand dam was as well designated an Elite cow in 2021. This heifer is coming from one of our very best cow families. She is showing excellent EPDs across the board, being in the top 1 % both on weaning and yearling weights and in the top 2 % on milk.



THE MAC ZIMMIE 16G

Voici une génisse d'élevage de haute performance par SCHIEFELBEIN UNTOUCHABLE 70 et issue d'une belle jeune femelle MUSGRAVE 316 STUNNER. La grand-mère maternelle de ZIMMIE 6K (NSA 51B) a également été désignée vache Elite en 2021. Cette génisse provient d'une de nos meilleures familles de vaches. Elle affiche d'excellentes ÉPD pour plusieurs caractères, se situant dans le 1 % supérieur pour les poids de sevrage et d'un an et dans le 2 % supérieur pour le lait.

46 THE MAC ZIMMIE 6K

2256951 - NSA 6K - JANUARY 04 2022



BW	205d.W	365d.W	CE	BW	WW	YW	Milk	MCE
PN	P205j	P365j	FV	PN	PS	P1	Lait	FMV
79	618	1042	+8.0	+1.0	+75	+134	+31	+6.0

Père/Sire

DEER VALLEY GROWTH FUND
SCHIEFELBEIN UNTOUCHABLE 70
FROSTY ELBA 4107

Mère/Dam

MUSGRAVE 316 STUNNER
THE MAC ZIMMIE 16G
TMA 1753 ZIMMIE 51B



Our prime donor 35E has done it again, she produced an outstanding heifer sired by the great SCHIEFELBEIN SHOWMAN 338. No matter what angle you are looking at her, she will catch your eye with her smooth made type, her long and deep body, and her overall substance. She walks freely and is expressing you that super feminine look. Proven genetics on both sides of her pedigree, we call it predictability.



THE MAC BLACKBIRD 35E



SCHIEFELBEIN SHOWMAN 338

Notre excellente vache donneuse 35E s'est exprimé de nouveau, produisant une génisse exceptionnelle engendrée par le grand SCHIEFELBEIN SHOWMAN 338. Peu importe l'angle sous lequel vous la regardez, elle attirera votre attention avec son apparence générale, son corps long et profond, et sa grande capacité. Elle marche avec aisance et vous exprime ce look super féminin. Génétique éprouvée des deux côtés de son pedigree, nous appelons ça de la prévisibilité.

47 COVEY HILL BLACKBIRD 7K

2270091 - COV 7K - JANUARY 05 2022



BW	205d.W	365d.W	CE	BW	WW	YW	Milk	MCE
PN	P205j	P365j	FV	PN	PS	P1	Lait	FMV
81	552	976	+4.0	+1.3	+59	+104	+23	+8.0

Père/Sire

SCHIEFELBEIN ATTRACTIVE 4565 F
SCHIEFELBEIN SHOWMAN 338
FROSTY ELBA 3745

Mère/Dam

SA V INTERNATIONAL 2020
THE MAC BLACKBIRD 35E
TMA 5027 BLACKBIRD 3A



Right from the heart of our embryo pen, this awesome and very attractive female offers you the only chance to acquire a daughter of the renown S A V RENOVATION 6822 bull. She expressed a high performance from birth to weaning and her EPD on weaning and yearling weights are in the top 3 % of the breed. Coming from a powerful S A V RESOURCE 1441 dam, she is a long-bodied, stylish, and very sound young female.



Directement de notre enclos de génisses conçues par transfert embryonnaire, cette femelle impressionnante et très séduisante vous offre la seule chance d'acquérir une fille du taureau de renommée S A V RENOVATION 6822. Avec une performance élevée de la naissance au sevrage et ses ÉPD du poids de sevrage et d'un an sont dans les 3 % supérieurs de la race. Issue d'une impressionnante fille de S A V RESOURCE 1441, elle est une jeune femelle élégante, au corps long, et très bien conformée.

48 COVEY HILL ZIMMIE 8K

2261924 - COV 8K - JANUARY 05 2022



BW	205d.W	365d.W	CE	BW	WW	YW	Milk	MCE
PN	P205j	P365j	FV	PN	PS	P1	Lait	FMV
111	633	1153	+0.5	+3.0	+71	+125	+21	+0.5

Heifer/Elite

S A V RENOWN 3439
S A V RENOVATION 6822
S A V MADAME PRIDE 0151

Mile/Dam

S A V RESOURCE 1441
P.J. ZIMMIE 3F
MAC ZIMMIE 39X



We have accepted to offer you one of our heaviest heifers at weaning. She is sired by the reputed S A V AMERICA 8018, and out of our top-performing 51BB cow, a well-proven CONNEALY CONFIDENCE 0100 daughter, which is also the grand dam of the 6K heifer. Growth performance written all over her, as she stands within the top 10 % on weaning and yearling weights. An excellent choice to add maternal power and stoutness to your program.



Nous avons accepté de vous offrir une de nos génisses les plus lourdes au sevrage. Elle est le résultat d'un accouplement entre le fameux taureau S A V AMERICA 8018 et notre femelle 51B très performante, une vache éprouvée par CONNEALY CONFIDENCE 0100, qui est aussi la grand-mère de la génisse 6K. La croissance sera sans contredit au rendez-vous, car elle se situe dans le top 10 % sur les poids de sevrage et d'un an. Un excellent choix pour ajouter de la puissance maternelle et des caractères de race à votre programme.

49 THE MAC ZIMMIE 22K

2257014 - NSA 22K - JANUARY 17 2022



BW	205d.W	365d.W	CE	BW	WW	YW	Milk	MCE
PN	P205j	P365j	FV	PN	PS	P1	Lait	FMV
85	675	1152	+2.0	+3.5	+74	+119	+22	+3.0

Heifer/Elite

S A V PRESIDENT 6847
S A V AMERICA 8018
S A V MADAME PRIDE 0075

Mile/Dam

CONNEALY CONFIDENCE 0100
TMA 1753 ZIMMIE 51B
THE MAC ZIMMIE 8495



Here is a nice heifer with a pedigree stacked with generations of great cows. From day one, she was one of our favorite daughters of SCHIEFELBEIN UNTOUCHABLE 70. Her dam is a very good young female by JMB TRACTION 292, while her own dam is a newly designated Elite cow. Here again, this heifer's EPD tabulation is extremely good, as she ranks in the top 1 % on milk, weaning and yearling weights.



Voici une belle génisse avec un pedigree garni de générations d'excellentes vaches. Dès le premier jour, elle était l'une de nos filles préférées de SCHIEFELBEIN UNTOUCHABLE 70. Sa mère est une très bonne jeune femelle par JMB TRACTION 292, tandis que sa propre mère est devenue vache Elite en 2022. Là encore, le profil complet d'ÉPD de cette génisse est extrêmement bon, car elle se classe dans le 1 % supérieur pour le lait, le poids de sevrage et le poids d'un an.

50 THE MAC BLACKBIRD 26K

2257018 - NSA 26K - JANUARY 20 2022



BW	205d.W	365d.W	CE	BW	WW	YW	Milk	MCE
PN	P205j	P365j	FV	PN	PS	P1	Lait	FMV
68	633	1029	+11.0	-0.3	+74	+135	+33	+9.0

Heifer/Elite

DEER VALLEY GROWTH FUND F
SCHIEFELBEIN UNTOUCHABLE 70
FROSTY ELBA 4107

Mile/Dam

JMB TRACTION 292 F
THE MAC BLACKBIRD 24G
THE MAC BLACKBIRD 42D



Excellent pedigree and great data behind this beautiful and well-balanced heifer. With an EPD on milk of + 34 lb, she ranks in the top 1 % of the whole breed. Her EPD tabulation is also quite impressive, with many traits within the top 10 %. Have a good look at her. Don't miss her, there is only three UNTOUCHABLE heifers available in this year's sale.



Excellent pedigree et d'excellentes données pour cette belle génisse bien équilibrée. Avec un ÉPD pour le lait de + 34 lb, elle se classe dans le top 1 % de la race Angus. Son profil d'ÉPD est également plutôt impressionnant, avec de nombreux caractères évalués dans le meilleur 10 %. Regardez-la bien et ne manquez pas votre chance, il n'y a que trois filles du taureau UNTOUCHABLE disponibles dans cette vente

51 THE MAC HILLSPRIDE 28K

2257022 - NSA 28K - JANUARY 25 2022



BW	205d.W	365d.W	CE	BW	WW	YW	Milk	MCE
PN	P205j	P365j	FV	PN	PS	P1	Lait	FMV
74	562	977	+9.0	+0.3	+55	+107	+32	+10.0

Heifer/Elite

DEER VALLEY GROWTH FUND F
SCHIEFELBEIN UNTOUCHABLE 70
FROSTY ELBA 4107

Mile/Dam

SAC CONVERSATION
THE MAC HILLSPRIDE 22E
MAC HILLS PRIDE 4040



Maternal power here again! This moderate framed heifer is out of one of the hardest working cows in our entire herd (NSA 27F). The 27F cow is a very complete and functional female, and she is very easy to handle. The 31K heifer is the result of many generations of selection of hard working and good temperament cows. Buy with confidence!

Puissance maternelle encore ici! Cette génisse à la stature modérée est issue d'une des vaches les plus travaillantes de tout notre troupeau (NSA 27F). La vache 27F est une femelle très complète et fonctionnelle, et elle est très facile à manipuler. La génisse 31K est le résultat de nombreuses générations de vaches efficaces et possédant un bon caractère. Achetez en toute confiance!



THE MAC ZIMMIE 27F

52 THE MAC ZIMMIE 31K

2257028 - NSA 31K - JANUARY 31 2022



BW	205d.W	365d.W	CE	BW	WW	YW	Milk	MCE
PN	P205j	P365j	FV	PN	PS	P1	Lait	FMV
70	550	943	+9.0	+0.0	+44	+79	+23	+10.0

Père/Sire

NORTH CAMP SILVER STAR 5103
THE MAC STAR HILLS 17H
THE MAC SARA 32E

Mère/Dam

TMA6628 VIGILANTE 10C
THE MAC ZIMMIE 27F
THE MAC ZIMMIE 26D



We are constantly searching to acquire first-class genetics, no matter where we must get them in North America. We bought our first embryos from the highly respected program of Coleman Angus in Montana. Here is a low-birth-weight daughter of COLEMAN TRIUMPH 9145 out of the great donor cow COLEMAN DONNA 504 (a DONNA 714 daughter). With second to none EPDs, she has the calving ease and overall performance written all over her.

Nous cherchons constamment à acquérir une génétique de première qualité, peu importe où nous devons la trouver en Amérique du Nord. Nous avons acheté nos premiers embryons du programme très respecté de Coleman Angus au Montana. Voici une fille de faible poids à la naissance de COLEMAN TRIUMPH 9145 de la formidable vache donneuse COLEMAN DONNA 504 (une fille de DONNA 714). Avec ses ÉPD inégalés, elle a la facilité de vêlage et la performance globale écrite partout sur elle.



COLEMAN DONNA 504



COLEMAN TRIUMPH 9145

53 COVEY HILL DONNA 34K

2268797 - COV 34K - FEBRUARY 01 2022



BW	205d.W	365d.W	CE	BW	WW	YW	Milk	MCE
PN	P205j	P365j	FV	PN	PS	P1	Lait	FMV
69	649	941	+11.5	-0.2	+65	+120	+24	+8.0

Père/Sire

COLEMAN BRAVO 6313
COLEMAN TRIUMPH 9145
LAWSONS CHLOE C815

Mère/Dam

SA V RESOURCE 1441
COLEMAN DONNA 504
COLEMAN DONNA 714



If you are looking for red genetics, don't miss your opportunity with this only red heifer offered in this sale. Sired by a very good son of RED DKF RACER 8E raised by our partner Mac Angus, her mother, from the ALANA cow family, was selected from the reputed SIX MILE program. Here again, guaranteed low birth weight and calving ease, while not making compromises on growth performance.

Si vous êtes à la recherche de génétique Angus rouge, ne manquez pas votre chance avec cette seule génisse rouge offerte dans cette vente. Engendrée par un très bon fils de RED DKF RACER 8E élevé par notre partenaire Mac Angus, sa mère, de la famille de vaches ALANA, a été sélectionnée dans le programme réputé de SIX MILE ANGUS. Là encore, avec une garantie de faible poids à la naissance et une facilité de vêlage, tout en ne faisant pas de compromis sur la performance de croissance.



RED SIX MILE CD ALANA 110H

54 RED COVEY HILL ALANA 39K

2253997 - COV 39K - FEBRUARY 07 2022



BW	205d.W	365d.W	CE	BW	WW	YW	Milk	MCE
PN	P205j	P365j	FV	PN	PS	P1	Lait	FMV
64	604	932	+9.0	-0.9	+45	+79	+26	+10.0

Père/Sire

RED DKF RACER 8E
RED THE MAC JAXX 42H
RED THE MAC STYLE 4E

Mère/Dam

REDNCJ COMING IN HOT 24E
RED SIX MILE CD ALANA 110H
RED SIX MILE ALANA 515F



A good GENESEE daughter out of the mother of our herd-sire THE MAC SARACEN 57F. The 53B cow, by S A V PROSPERITY 9131, is a no-missed female, she is still a top producer in the herd. Very sound and gentle, she is the type of females we love to raise. If you are looking for longevity and strong maternal influence, don't overlook her!

Une belle fille GENESEE et issue de la mère de notre taureau d'élite THE MAC SARACEN 57F. La vache 53B, par S A V PROSPERITY 9131, est en fait une femelle qui produit constamment de bons sujets, elle est toujours l'une des meilleures productrices dans le troupeau. Très solide et docile, elle est le type de femelles que nous aimons élever. Si vous recherchez la longévité et une forte influence maternelle, ne l'oubliez pas!



TMA 1755 DELIA 53B

55 THE MAC DELIA 39K

2257047 - NSA 39K - FEBRUARY 21 2022



BW	205d.W	365d.W	CE	BW	WW	YW	Milk	MCE
PN	P205j	P365j	FV	PN	PS	P1	Lait	FMV
77	615	994	+7.0	+1.4	+55	+87	+22	+7.0

Père/Sire

S A V SENSATION 5615
THE MAC GENESEE 21F
TMA 5047 ZIMMIE 23A

Mère/Dam

S A V PROSPERITY 9131
TMA 1755 DELIA 53B
MAC DELIA 4037



A very good March heifer sired by our 17H bull, a son of NORTH CAMP SILVER STAR 5103. She is out of an excellent S A V RAINFALL 6846 daughter, well-proven calving ease bull. This heifer shows lots of volume and capacity, and she is the type of easy fleshing female we are looking to have in our program. Here again, high maternal potential breeding material, with her grand dam also recognized as an Elite cow.

Une très bonne génisse née en mars provenant de notre taureau 17H, un fils de NORTH CAMP SILVER STAR 5103. Elle est issue d'une excellente fille de S A V RAINFALL 6843, un taureau grandement éprouvé en facilité de naissance. Cette génisse démontre beaucoup de volume et de capacité, et elle est le type de femelle facile à garder qu'on recherche dans notre programme. Ici encore, nous offrons une femelle très prometteuse, tandis que sa grand-mère est également reconnue comme vache Elite.



THE MAC QUEEN 42G

56 THE MAC QUEEN 43K

2257679 - NSA 43K - MARCH 02 2022



BW	205d.W	365d.W	CE	BW	WW	YW	Milk	MCE
PN	P205j	P365j	FV	PN	PS	P1	Lait	FMV
71	653	1093	+8.0	+0.7	+51	+92	+28	+8.0

Père/Elite

NORTH CAMP SILVER STAR 5103
THE MAC STAR HILLS 17H
THE MAC SARA 32E

Mère/Dam

SA V RAINFALL 6846
THE MAC QUEEN 42G
MAC QUEEN 3410



Stacked pedigree including genetics from prominent Angus programs; S A V, PEAK DOT, U2, SCHIEFELBEIN. Born in mid-February with a moderate birth weight, she weaned-off over 730 lb. She is the only daughter of COVEY HILL CAPTAIN 12H we offer for sale. CAPTAIN was crowned Supreme Champion at Expo Boeuf 2022 and was a top 5 Supreme finalist at the 2022 Royal Agricultural Winter Fair.

Puissant pedigree, comprenant la génétique des programmes réputés de race Angus; S A V, PEAK DOT, U2, SCHIEFELBEIN. Née à la mi-février avec un poids moyen à la naissance, elle a été sevrée à plus de 730 lb. Elle est la seule fille de COVEY HILL CAPTAIN 12H que nous proposons à cette vente. CAPTAIN a été sacré Champion Suprême à l'Expo Boeuf 2022 ainsi qu'un des 5 finalistes à la Royal Agricultural Winter Fair 2022.



S A V MADAME PRIDE 9854



COVEY HILL CAPTAIN 12H

57 COVEY HILL MADAME PRIDE 43K

2252363 - COV 43K - FEBRUARY 11 2022



BW	205d.W	365d.W	CE	BW	WW	YW	Milk	MCE
PN	P205j	P365j	FV	PN	PS	P1	Lait	FMV
79	717	1063	+2.0	+3.6	+71	+121	+15	+6.0

Père/Elite

PEAK DOT ATTRACTIVE 186F
COVEY HILL CAPTAIN 12H
U2 ERELITE 31F

Mère/Dam

SA V PRESIDENT 6847
S A V MADAME PRIDE 9854
S A V MADAME PRIDE 4407



This is our youngest heifer in the sale, BUT she is a high-performance and easy fleshing kind of a female. Her mother, a very stylish and functional cow, has always been one of very best female in production. LADY JANE should follow on her footsteps and should make an excellent cow for his new owner. Proven genetics and solid EPDs across the board.

C'est notre plus jeune génisse dans la vente, MAIS c'est une femelle de haute performance et facile à maintenir en bonne condition. Sa mère, une vache très élégante et fonctionnelle, a toujours été l'une de nos meilleures femelles en production. LADY JANE devrait suivre ses traces et devenir une excellente vache pour son nouveau propriétaire. Génétique éprouvée et ÉPD favorable pour la plupart des caractères.



TMA 1736 LADY JANE 34B

58 THE MAC LADY JANE 47K

2257063 - NSA 47K - MARCH 14 2022



BW	205d.W	365d.W	CE	BW	WW	YW	Milk	MCE
PN	P205j	P365j	FV	PN	PS	P1	Lait	FMV
85	730	1174	+4.0	+1.9	+59	+102	+23	+1.0

Père/Elite

S A V SENSATION 5615
THE MAC GENESEE 21F
TMA 5047 ZIMMIE 23A

Mère/Dam

EXAR SIGNIFICANT 1769B
TMA 1736 LADY JANE 34B
MAC LADY JANE 2029



Young heifer coming from a royal family, she is a full sister to our high-seller bull in 2022, COVEY HILL UNBELIEVABLE 4J, and the maternal sister of our leading 4K bull, selling as Lot 2 We should have retained her; however, we want to offer you the very best of our genetic program. Opportunity knocks here, outstanding EPDs, profound pedigree and very solid conformation.

Jeune génisse issue d'une famille royale, elle est une sœur propre de notre taureau vendu au prix de 52 000 \$ en 2022, COVEY HILL INCREDIBLE 4J, et aussi une sœur maternelle de notre excellent taureau COV 4K, vendu sous le Lot 2. Nous aurions dû la garder, mais nous voulons vous offrir le meilleur de notre programme génétique. L'occasion frappe ici, ÉPD remarquables, pedigree profond et conformation très solide.



U2 ROSEBUD 1F



COVEY HILL UNBELIEVABLE 4J

59 COVEY HILL ROSEBUD 48K

2257084 - COV 48K - FEBRUARY 16 2022



BW	205d.W	365d.W	CE	BW	WW	YW	Milk	MCE
PN	P205j	P365j	FV	PN	PS	P1	Lait	FMV
81	583	1019	+17.0	-1.3	+49	+91	+27	+11.0

Père/Elite

COLEMAN CHARLO 0256
COLEMAN BRAVO 6313
COLEMAN DONNA 714

Mère/Dam

HA PRIME CUT 4493
U2 ROSEBUD 1F
U-2 ROSEBUD 157C



COLEMAN GLACIER 041

Blackbird 28G, aka Gigi, has generations upon generation of hard-working females behind her! One of the biggest ribbed and biggest barrelled females you can find. With a bomb-proof disposition, this sleek fronted female is an absolute powerhouse! As a two-year-old, she raised the second highest selling bull, COVEY HILL SPARROW 10J, at the inaugural Hillspride Sale last year. He sold to KT Ranches for \$26,000. It was an easy decision to enter her into our ET program after the outstanding Captain heifer-calf she produced this year. Mated to the hottest sire currently on the market, Coleman Glacier 041, the resulting progeny of those embryos are guaranteed to make tremendous top end females or the next great herd sire!

Blackbird 28G, alias Gigi, a des générations et des générations de vaches de qualité derrière elle! Une des femelles avec le plus de côtes et de capacité que vous pouvez trouver. Avec une extraordinaire docilité, cette femelle avec la tête très raffinée vous offre une puissance absolue! À l'âge de deux ans, elle a élevé le deuxième taureau vendu le plus cher à la vente inaugurale Hillspride 2022, soit COVEY HILL SPARROW 10J. Il a été vendu 26000 \$ à KT Ranches. Ce fut une décision très facile de l'ajouter à notre programme de transfert embryonnaire après l'exceptionnelle génisse par CAPTAIN qu'elle a produite cette année. Avec comme père l'un des taureaux le plus populaire sur le marché actuel, Coleman Glacier 041, la progéniture résultante de ces embryos devrait être soit des femelles de première qualité ou bien le prochain grand taureau d'élite!

60 BLACKBIRD X GLACIER

3 IVF Embryos - Offered By Ranch Covey Hill
3 Embryons IVF - Offerts par le Ranch Covey Hill

Guaranteeing of 1 90-day pregnancy if implanted by a certified embryologist. FOB Trans Ova, Maryland, USA, embryos are USA and Canada qualified.
Garantie d'une gestation à 90 jours, si les implantations sont effectuées par un vétérinaire accrédité. Les embryos sont disponibles FOB Trans Ova, Maryland, USA, et ils sont exportables au Canada.

Pile/Sire

SAV RENOWN 3439

COLEMAN GLACIER 041
COLEMAN DONNA 439

Mile/Dam

SA VRAIN FALL 6846

THE MAC BLACKBIRD 28G
TMA 5027 BLACKBIRD 3A



J TRADEMARK 1037

Rosebud 9H is a granddaughter of the famous \$70,000 Rosebud 157C and a natural daughter of Rosebud 1F. Long and deep sided, she stands on some solid feet and legs. She has the maternal background and supreme genetic predictability to produce top-end progeny! She ranks in the top 1% on milk EPD, and weaning & yearling weights. Although still young, her fall heifer-calf is already a headed turner around here. Mated to J TRADEMARK 1037, the \$165,000 acquisition of Coleman Angus and Conley, we think those 2 out-cross pedigrees will compliment each other very well. TRADEMARK is a soft made and attractive bull that has top performance attributes. Invest with confidence, these embryos have predictability written all over them!

Rosebud 9H est une petite-fille de la célèbre Rosebud 157C vendue 70,000 \$ et une fille naturelle de Rosebud. Longue et avec beaucoup de capacité corporelle, elle possède des pieds et membres très solides. Elle a tout un héritage maternel et une excellente prévisibilité génétique pour produire une progéniture haut de gamme! Elle se classe dans le 1 % supérieur avec ses EPD du lait, et des poids au sevrage et à un an. Bien qu'elle soit encore jeune, sa génisse née l'automne dernier fait déjà tourner les têtes par ici. Avec comme père le taureau J TRADEMARK 1037, la nouvelle acquisition de 165000 \$ de Coleman Angus et Conley, nous pensons que ces deux pedigrees se compléteront très bien. TRADEMARK est un taureau très attirant et bien conformé qui possède des attributs de performance supérieure. Investissez avec confiance, ces embryos vous offrent une grande prévisibilité!

61 ROSEBUD X TRADEMARK

3 Conventional Embryos - Offered By Ranch Covey Hill
3 Embryons conventionnels - Offerts par le Ranch Covey Hill

Guaranteeing of 1 90-day pregnancy if implanted by a certified embryologist. FOB Ormstown Veterinary Clinic, Quebec, embryos are USA and Canada qualified.
Garantie d'une gestation à 90 jours, si les implantations sont effectuées par un vétérinaire accrédité. Les embryos sont disponibles FOB Clinique vétérinaire d'Ormstown, et ils sont exportables aux États-Unis.

Pile/Sire

SITZ RESILIENT 10208

J TRADEMARK 1037
MILL BRAE IDEN GEORGINA 4086

Mile/Dam

SA V MISSOURI RIVER 8025

COVEY HILL ROSEBUD 9H
U2 ROSEBUD 1F

DMV GenetiQ

- SERVICES -

Custom Bull collection center

- Semen for Canada Use (Domestic)
- Export Qualified Semen | EU qualified
- Semen Storage and Distribution
- Sexed semen 2M or 4M
- Angus | BBB
- Wagyu semen available at all time

Jonathan Lehouiller
General Manager
Tel.: 819 314-8311

165, route 122, C.P. 732
Saint-Germain-de-Grantham
QC J0C 1K0
dmvgenetiQ@gmail.com

DMV GenetiQ

- SERVICES -

Centre privé de collecte de taureaux

- Semence pour vente au Canada
- Semence éligible à l'exportation | accrédité Union Européenne
- Entreposage | Distribution
- Semence sexée 2M ou 4M
- Semence Angus | BBB
- Wagyu disponible en tout temps

Jonathan Lehouiller
Directeur général
Tél. : 819 314-8311

165, route 122, C.P. 732
Saint-Germain-de-Grantham
QC J0C 1K0
dmvgenetiQ@gmail.com

MEET OUR RANCHERS



Q: Ranching isn't easy. What inspires you to do it?

A: "What inspires me every day is that we've started something that isn't over yet. It's just the beginning," Emmanuel says.

"We love what we do, so giving 100% all the time comes naturally," Camille adds.

Q: Why is it important to restore the land better than you found it?

A: "When we first came here, we saw what happened to land when no one took care of it. It was abandoned. Sure, there were pastures, but they weren't as green as they are now," Sabrina shares. "So now, if we're working to conserve natural resources, reduce our carbon footprint or recycle waste, we're doing it to ensure the land never looks that way again."

Q: What would you like to say to someone enjoying the beef you raise?

A: "If I could say anything, I'd say 'thank you.' Whether it's a chef using it on a menu or a customer cooking a dish, we appreciate their support," Sabrina says.

The Chenail Family, Havelock, Québec



Caring for Ranch Covey Hill and the cattle that call it home is Emmanuel Chenail's dream and reality. Since he was young, Emmanuel wanted to raise cattle and often shared that goal with his wife, Brigitte, and their three children, Sabrina, Camille and Raphael. In 2018, after finding a plot of land needing some extra attention, the Chenails decided to leave the family construction business and begin a new journey. They transformed the ranch into the perfect place for Angus cattle and future generations with the help of a few employees who've been with the family ever since. It's still a work in progress, as any ranch is, but the Chenails are happy to call it home.



One of many ranching families raising the best Angus beef.

"At the end of the day, we ranch to put food on people's tables."

From our family ranchers to your family table.™
CertifiedAngusBeef.com

Learn more about the Chenail family



VOICI NOS ÉLEVEURS



Q : Exploiter un ranch n'est pas facile. Qu'est-ce qui vous motive?

R : « Ce qui me motive chaque jour, c'est qu'on a commencé quelque chose et que ce n'est pas encore terminé. Ce n'est qu'un début », dit Emmanuel.

« Nous aimons vraiment ce que nous faisons, alors donner constamment le meilleur de nous-mêmes est tout naturel », ajoute Camille.

Q : Pourquoi tenez-vous à mettre la terre dans un meilleur état que celui dans lequel vous l'avez trouvée?

R : « Nous avons vu ce qui arrive à une terre dont personne ne prend soin. À notre arrivée, l'endroit était abandonné. Bien sûr, il y avait des pâturages, mais ils n'étaient pas aussi verdoyants que maintenant », confie Sabrina. « Si nous tentons de conserver les ressources naturelles, de réduire notre empreinte carbone et de recycler les déchets, c'est pour éviter que la terre ne retombe dans un mauvais état. »

Q : Qu'aimeriez-vous dire à une personne qui apprécie le bœuf que vous élevez?

R : « Si je pouvais dire quelque chose, je dirais "Merci". Qu'il s'agisse d'un chef qui met notre viande au menu ou d'un client qui prépare un plat à la maison, leur appui nous est précieux », déclare Sabrina.

La famille Chenail Havelock, Québec



Pour Emmanuel Chenail, prendre soin du ranch Covey Hill et de son bétail est un rêve devenu réalité. Enfant, Emmanuel voulait élever des bovins, un rêve dont il a souvent discuté avec sa femme Brigitte et leurs enfants Sabrina, Camille et Raphaël. C'est en 2018 que les Chenail ont fait le saut : ils ont vendu leur entreprise de construction, ont acheté une terre et ont bâti le ranch Covey Hill. Partis de zéro, et avec l'aide de quelques employés fidèles, ils ont transformé le ranch en un endroit idéal pour des bovins Angus et pour les générations futures. Ici, comme dans tous les ranchs, le travail n'est jamais terminé, mais les Chenail sont vraiment heureux d'y vivre.



Une des nombreuses familles qui élèvent le meilleur bœuf Angus.

« En fin de compte, notre objectif c'est de nourrir les gens. »

De la famille de nos éleveurs à votre famille.™
CertifiedAngusBeef.com

Apprenez-en plus sur la famille Chenail



G.P.AG

DISTRIBUTION

2862, route 201
Ormstown QC J0S 1K0
Tél. : 450.829.4344

info@gpagdistribution.com
gpagdistribution.com

G.P. AG Distribution, votre spécialiste en équipements fourragers, pour répondre à tous vos besoins!



SAUVEZ TEMPS ET ARGENT!
Avec la presse à balle ronde et enrobeuse tout-en-un.
McHale Fusion Vario



Faucheuse avant Novacat 351 alpha motion et
faucheuse papillon A9-articulation centrale

Pascal Hurteau et Guylaine Yelle, Propriétaires



ÉQUIPEMENTS GUILLET



 <i>Challenger</i> 	<p>Tommy Roy Co-propriétaire, Représentant des ventes Cell : 514 707-5277 • tommyroy@guillet.ca</p>	 <i>Challenger</i> 	<p>Philippe Bisailon Sicotte Spécialiste Produits Cell : 514-718-7850 • psicotte@guillet.ca</p>
	<p>SABREVOIS 1153, Route 133, Sabrevois, QC, J0J 2G0 Tél. : 450 346-6663 Fax : 450 346-4413</p>		<p>NAPIERVILLE 16, St-André, Napierville, QC, J0J 1L0 Tél. : 450 245-7990 Fax : 450 245-3128</p>
equipementsguillet.com		equipementsguillet.com	



depuis 1997

CONST. R. CLÉMENT

Spécialisé en charpente et bâtiments agricoles

Outils pour la performance
Cage à contention • Abrevoir • Barrières de corral

tél. : 418 365-4162
cell. 819 821-0919

BOVI-SPEC
Bovins-Spécialité
therjac@live.ca

TUFF
EQUIPMENT
For all your cattle handling needs

STAMPEDE SALES
S O

Distributeur exclusif pour le Québec

1430 Route 201, Ormstown, QC
www.hvovet.com
info@hvovet.com
(450) 829-4245



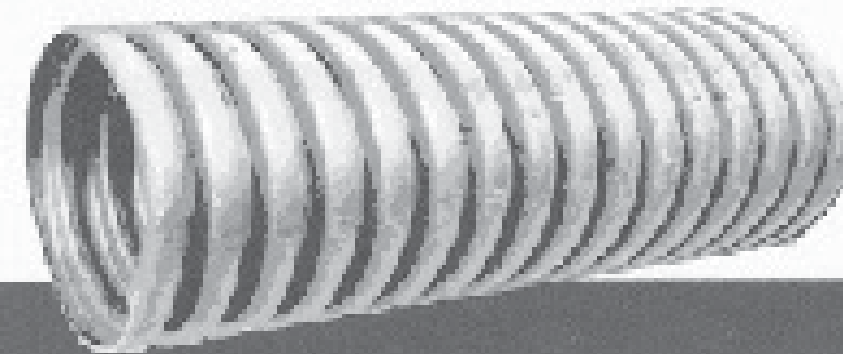
Hôpital Vétérinaire
ORMSTOWN inc.
Veterinary Hospital

eh.v.ormstown_farm



Dr Mario Lefort, mv
Dr Kelly Rewbotham, mv
Dr Karine Gagné, mv
Dr Jodi Wallace, mv, MSc
Dr Jean-François Brunelle, mv
Dr Bradley Bohemen, mv
Dr Jakob Goettke, mv

D.R. Ness ²⁰²¹ inc.



**Metal roofing
& siding**

**Drainage
pipe**

Dale & Ronald Ness, Kent McRae
5 Mill Road, Howick, Qc J0S 1G0
Tel: (450) 825-0002 Fax: (450) 825-0005



Les équipements de ferme



748, Rivière-Châteauguay
Howick, (QC) J0S 1G0
(450) 825-2158



NOTES / REMARQUES



R.B.Q. # 1890-3302-55

Spécialité :
Coffrage de béton
Conventionnel de 0'0" à 12'9"
info@constructionpomminville.com

Mario Pomminville
Président



Tél.: **450.826.3422**

Cell.: **514.820.6886**

Fax : **450.826.0509**

2, rue Bourdon
Ste-Clotilde QC J0L 1W0



RETURN UNDELIVERABLE MAIL TO

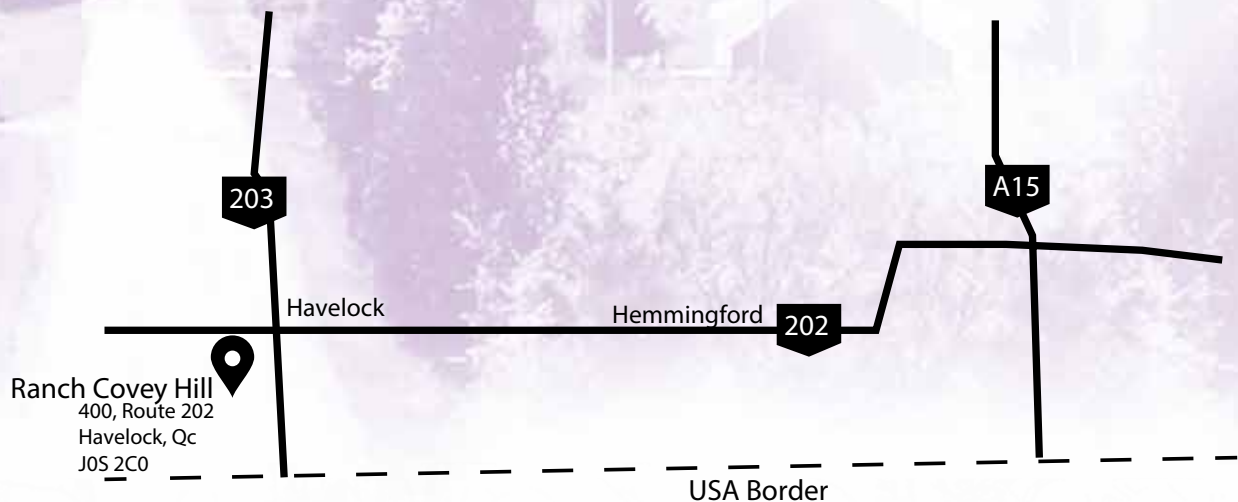


BOHRSON
MARKETING SERVICES

RR4 SITE 7 BOX 28 OLDS, AB T4H 1T8



RETURN POSTAGE GUARANTEED
PORT DE RETOUR GARANTI



Brooklyn
©